

# Scheda tecnica

## Graffa di supporto a vite, con foro passante

Codice articolo: 1488015



Con foro passante.

Coppia di serraggio  
max.: 8 Nm



**TG** Fuso temprato

### Dati anagrafici

Codice articolo	1488015
Tipo	FL 1 TG
Sigla 1	Clip profilato
Sigla 2	con foro di fissaggio
Produttore	OBO
Dimensione	0-17mm
Materiale	Fuso temprato
Unità VK più piccola	50
Unità	Pezzo
Peso	8,5 kg
Unità di peso	kg/100 pz.

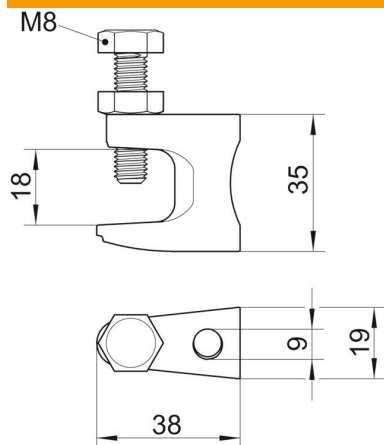
# Scheda tecnica

## Graffa di supporto a vite, con foro passante

Codice articolo: 1488015



### Misure



Lunghezza	38 mm
Larghezza	19 mm
Altezza	35 mm
Dimensione B	19 mm
Dimensione D	9 mm
Dimensione F	18 mm
Dimensione G (mm)	M8
Dimensione H	35 mm
Dimensione L	38 mm

### Dati tecnici

Tipo/componenti di collegamento	Foro
Tipo di fissaggio	avvitare
Foro di fissaggio	9 mm
Carico di rottura	1,2 kN
Spessore flangia F max	18 mm
Spessore flangia F min.	0 mm
Filettatura	M8
Filettatura metrica	8
Max. Coppia di serraggio	8 Nm
Cerniera regolabile	no
Con cerniera	no