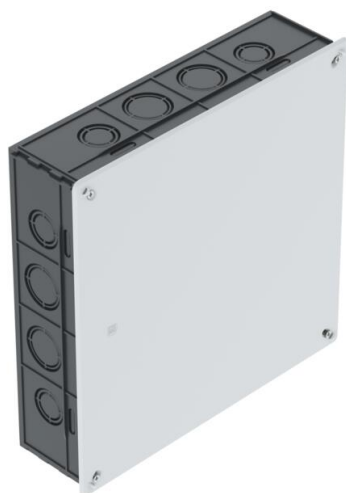


Scheda tecnica

Scatola di derivazione da incasso 250

Codice articolo: 2003136



Scatola di derivazione da incasso per il bloccaggio di morsetti, impiego in muratura con profondità di installazione di almeno 65 mm. Con coperchio e viti del coperchio (15 mm). Bordo piano del coperchio, superficie del coperchio ruvida.

- 8 ingressi laterali combinati Ø 34,6 e 28,5 mm
- 8 ingressi laterali combinati Ø 28,5 e 21,5 mm
- 8 ingressi laterali Ø 28,5 mm
- 8 ingressi laterali Ø 21,5 mm
- 8 ingressi laterali per cavi piatti



PS Polistirolo

Dati anagrafici

Codice articolo	2003136
Tipo	UV 250 K
Sigla 1	Scatola di derivazione
Sigla 2	da incasso
Produttore	OBO
Dimensione	250x250x65
Colore	nero
Materiale	Polistirolo
Unità VK più piccola	10
Unità	Pezzo
Peso	52 kg
Unità di peso	kg/100 pz.
Impronta CO2 (GWP) dalla culla al cancello	1,6208 kg COe / 1 Pezzo

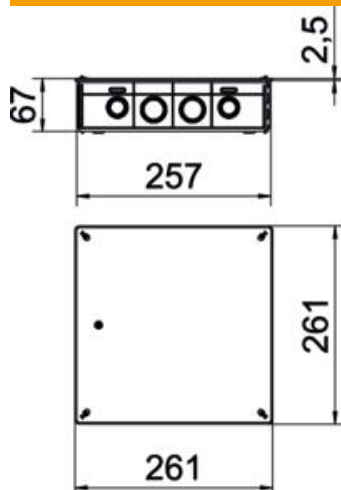
Scheda tecnica

Scatola di derivazione da incasso 250

Codice articolo: 2003136



Misure



Lunghezza	250 mm
Larghezza	250 mm
Altezza	65 mm
Dimensione A	328 mm
Dimensione B	260 mm
Dimensione H	65 mm

Dati tecnici

Numero di entrate cavi	40
Tipo di entrata cavi	Cavi NYM, linee dati e tubi ondulati
Tipo di passaggio nell'alloggiamento	Goffratura
Versione	Singolo
Forma costruttiva	Scatola/cassetta di derivazione
equipaggiamento	senza
Coperchi	non trasparente
Fissaggio del coperchio	avvitato
Entrata dal lato posteriore	no
Entrate cavi	40
tagliafiamma	secondo VDE 0471/DIN 695 parte 2-1, temperatura di prova 650 °C
Forma	quadrato
Mantenimento funzionale	senza
Altezza pavimento min.	67 mm
Priva di alogeni	no
Con schermatura	no
Con linguetta di fissaggio	no
Con viti	no
Modalità di montaggio	Sottotraccia
Sezione nominale min.	16 mm ²
Piombabile	no
Resistente agli urti	no
Grado di protezione	IP20
Manicotto	senza
Ermetico	no
Tensione di dimensionamento	400 V