

Scheda tecnica

Scatola di derivazione per cartongesso HW, doppia, ermetica

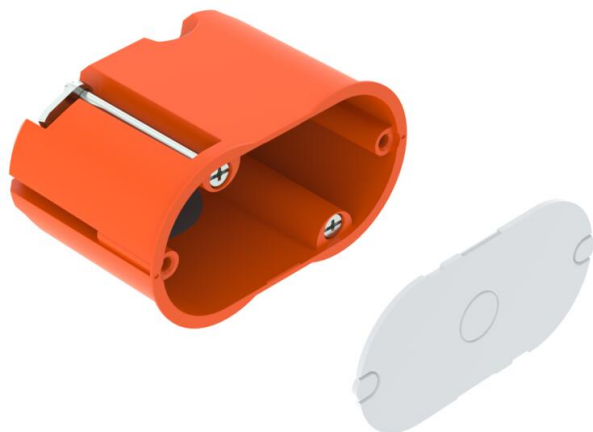
Codice articolo: 2003834



Scatola di uscita a parete doppia, ermetica per intercapedini, per il montaggio di luci a parete o altoparlanti. Con coperchio.

- 1 ingresso per cavi NYM 3 x 2,5 mm² o 5 x 1,5 mm²
- 2 ingressi per cavi NYM 3 x 1,5 mm²
- 1 ingresso combinato Ø 20 e 25 mm

Controllato secondo DIN EN 60670-1, DIN EN 60670-22 e DIN 49073-1.



PP/
TPE

Polipropilene / elastomero termoplastico

Dati anagrafici

Codice articolo	2003834
Tipo	HG 45-WAD-LD
Sigla 1	Scatola cartongesso HW
Sigla 2	ermetica, doppia combinazione
Disponibile da	01.10.2021
Produttore	OBO
Dimensione	68x38x45
Colore	arancione / grigio
Materiale	Polipropilene / elastomero termoplastico
Unità VK più piccola	25
Unità	Pezzo
Peso	1,93 kg
Unità di peso	kg/100 pz.
Impronta CO ₂ (GWP) dalla culla al cancello	0,0837 kg CO ₂ e / 1 Pezzo

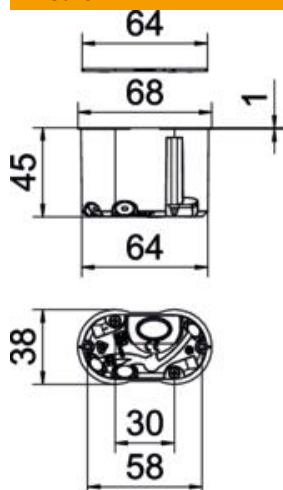
Scheda tecnica

Scatola di derivazione per cartongesso HW, doppia, ermetica

Codice articolo: 2003834



Misure



Lunghezza	68 mm
Larghezza	38 mm
Altezza	45 mm

Dati tecnici

Numero di entrate cavi	4
Tipo di entrata cavi	Linee e tubi NYM
Tipo di passaggio nell'alloggiamento	Membrana di introduzione
Versione	Doppio
Forma costruttiva	Scatola scarico a parete
Fissaggio degli apparecchi	Viti
Coperchi	bianco
Fissaggio del coperchio	innestato a scatto
tagliafiamma	secondo VDE 0471/IEC 60695-2-11, temperatura di prova 850 °C
Forma	ovale
Diametro del foro di fresatura	35 mm
per diametro tubo	20/25 mm
Adatto per piastre di spessore max	40 mm
Adatto per piastre di spessore min.	5 mm
Priva di alogeni	sì
Ingressi combinati Ø 20 / 25 mm	1
Ingressi cavi 3 x 1,5 mm ²	2
Ingressi cavi 3 x 2,5 mm ² / 5 x 1,5 mm ²	1
Con viti	no
Sezione nominale max.	1,5 mm ²
Sezione nominale min.	1,5 mm ²
Resistente agli urti	no
Grado di protezione	IP30
Ermetico	sì
Tensione di dimensionamento	400 V