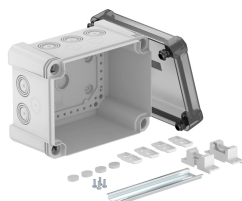


# Scheda tecnica

## Scatola di derivazione X 10 con guida DIN e coperchio trasparente

Codice articolo: 2005096



Scatola di derivazione con profilato per il collegamento di cavi e linee in ambienti interni e ambienti esterni. Forma rettangolare con inserti di deviazione. Adatta per il montaggio su pareti e soffitti con la possibilità di fissaggio esterno e interno o il montaggio su sezioni angolari. Resistente agli urti IK09. Coperchio trasparente con chiusura rapida, piombabile. Costruito con materiali privi di alogeni e resistenti ai raggi UV. Include profilato tipo 2069.

Scatola di derivazione a norma DIN EN 60670. Ignifugo secondo DIN EN 60695-2-11, temperatura di prova 650 °C. Resistenza all'impatto IK09 a norma DIN EN 50102. Grado di protezione IP 67 a norma DIN EN 60529. Con coperchio trasparente e profilato tipo 2069 con set di fissaggio.



PC Polycarbonato

### Dati anagrafici

Codice articolo	2005096
Tipo	X10 R LGR-TR
Sigla 1	Scatola di derivazione
Sigla 2	con cop.trasp, profilato 2069
Produttore	OBO
Dimensione	190x150x125
Colore	grigio/trasparente
Materiale	Polycarbonato
Unità VK più piccola	1
Unità	Pezzo
Peso	65,6 kg
Unità di peso	kg/100 pz.
Impronta CO2 (GWP) dalla culla al cancello	2,4326 kg CO2e / 1 Pezzo

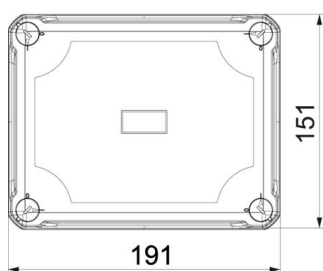
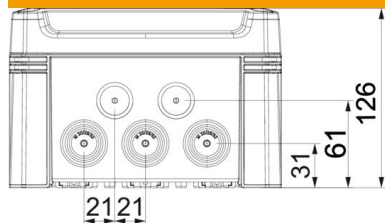
# Scheda tecnica

Scatola di derivazione X 10 con guida DIN e coperchio trasparente

Codice articolo: 2005096



## Misure



Lunghezza	191 mm
Larghezza	151 mm
Altezza	126 mm

## Dati tecnici

Seriabile	sì
Numero di entrate cavi	10
Tipo di entrata cavi	Membrana a livelli sezionabile
Tipo di passaggio nell'alloggiamento	Goffratura
Tensione nominale di isolamento Ui	750 V
equipaggiamento	Profilato di supporto
Coperchi	non trasparente
Fissaggio del coperchio	avvitato
Entrata dal lato posteriore	no
Entrate cavi	10 x Ø20/25/32
Modello EEx	no
tagliafiamma	secondo VDE 0471/DIN 695 parte 2-1, temperatura di prova 650 °C
Forma	rettangolare
Rinforzato con fibre di vetro	sì
Priva di alogeni	sì
Dimensioni interne luci	177x137x110 mm
Max. Sezione conduttore	10 mm <sup>2</sup>
Con schermatura	no
Con coperchio	sì
Modalità di montaggio	Montaggio a soffitto / parete
Sezione nominale max.	10 mm <sup>2</sup>
Sezione nominale min.	4 mm <sup>2</sup>
Tensione nominale	750 V
Piombabile	sì
Resistente agli urti	sì
Grado di protezione	IP67
Grado di protezione IK-Code	IK09

## Scheda tecnica

Scatola di derivazione X 10 con guida DIN e coperchio trasparente

Codice articolo: 2005096



### Dati tecnici

Range di temperatura di esercizio max	60 °C
Range di temperatura di esercizio min.	-5 °C
Coperchio trasparente	sì
Resistente agli agenti atmosferici	sì