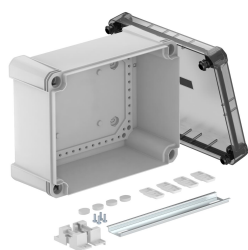


# Scheda tecnica

## Scatola di derivazione vuota X 16 con guida DIN

Codice articolo: 2005568



Scatola di derivazione con profilato per il collegamento di cavi e linee in ambienti interni e ambienti esterni. Forma rettangolare senza ingressi. Adatta per il montaggio su pareti e soffitti con la possibilità di fissaggio esterno e interno o il montaggio su sezioni angolari. Resistente agli urti IK09. Coperchio trasparente con chiusura rapida, piombabile. Costruito con materiali privi di alogeni e resistenti ai raggi UV. Include profilato tipo 2069 e set di fissaggio.

Scatola di derivazione a norma DIN EN 60670. Resistenza all'impatto IK09 a norma DIN EN 50102. Grado di protezione IP 67 a norma DIN EN 60529.



PC Polycarbonato

### Dati anagrafici

Codice articolo	2005568
Tipo	X16C R LGR-TR
Sigla 1	Scatola derivazione
Sigla 2	con cop.trasp, profilato 2069
Produttore	OBO
Dimensione	240x191x125
Colore	grigio/trasparente
Materiale	Polycarbonato
Unità VK più piccola	1
Unità	Pezzo
Peso	87,3 kg
Unità di peso	kg/100 pz.
Impronta CO2 (GWP) dalla culla al cancello	3,2965 kg CO2e / 1 Pezzo

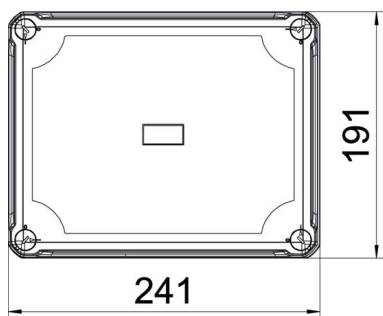
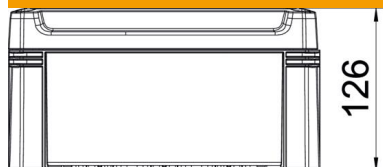
# Scheda tecnica

## Scatola di derivazione vuota X 16 con guida DIN

Codice articolo: 2005568



### Misure



Lunghezza	241 mm
Larghezza	191 mm
Altezza	126 mm

### Dati tecnici

Possibilità di ampliamento	no
Fissaggio del coperchio	avvitato
Forma	rettangolare
Adatto per applicazioni all'esterno	sì
Dimensioni interne luci	227x177x110 mm
Con coperchio	sì
Modalità di montaggio	A parete
Grado di protezione	IP67
Grado di protezione IK-Code	IK09
Livello di protezione	II
Range di temperatura di esercizio max	60 °C
Range di temperatura di esercizio min.	-5 °C
Coperchio trasparente	sì
Resistente agli agenti atmosferici	sì