

Scheda tecnica

Passacavo EDR, grigio chiaro

Codice articolo: 2011530



Passacavo per scatole di derivazione per l'installazione diretta di tubi metrici.



TPE Elastomero termoplastico

Dati anagrafici

Codice articolo	2011530
Tipo	EDR 32 25-32 LGR
Sigla 1	Tenuta a innesto
Sigla 2	per tubi
Produttore	OBO
Dimensione	Ø32/25-32
Colore	grigio chiaro; RAL 7035
Materiale	Elastomero termoplastico
Unità VK più piccola	50
Unità	Pezzo
Peso	1,17 kg
Unità di peso	kg/100 pz.
Impronta CO2 (GWP) dalla culla al cancello	0,0296 kg CO2e / 1 Pezzo

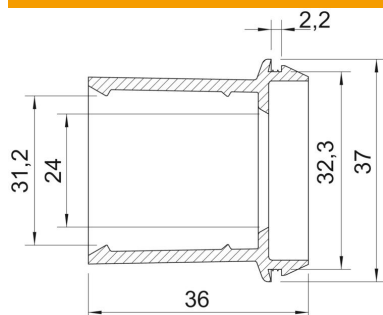
Scheda tecnica

Passacavo EDR, grigio chiaro

Codice articolo: 2011530



Misure



Dimensione A	2,2 mm
Dimensione D1	37 mm
Dimensione D2	32,3 mm
Dimensione D3	24 mm
Dimensione D4	31,2 mm
Dimensione L	36 mm

Dati tecnici

Versione	aperto
per diametro max	32 mm
per diametro min.	25 mm
per spessore parete max	2,2
per spessore parete min.	2,2
Dimensione	M32
Priva di alogeni	sì
Diametro nominale	32 mm
Grado di protezione	IP55