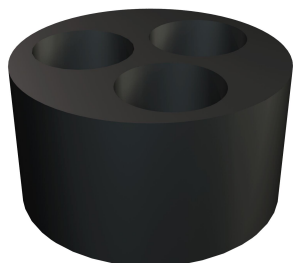


# Scheda tecnica

Inserto multi-tenuta, PG

Codice articolo: 2029618



Inserto multi-tenuta, utilizzabile nei pressacavi V TEC MV per l'inserimento di cavi sottili.

Pg

NBR  
SBR

Elastomero

## Dati anagrafici

Codice articolo	2029618
Tipo	107 C V 16 5x4
Sigla 1	Inserto multi-tenuta
Sigla 2	per V-TEC
Produttore	OBO
Dimensione	PG16,5X4
Colore	nero
Materiale	Elastomero
Unità VK più piccola	50
Unità	Pezzo
Peso	0,205 kg
Unità di peso	kg/100 pz.
Impronta CO2 (GWP) dalla culla al cancello	0,0065 kg CO2e / 1 Pezzo

# Scheda tecnica

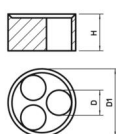
Inserto multi-tenuta, PG

Codice articolo: 2029618



## Misure

Dimensione D	4 mm
Dimensione D1	17,5 mm
Dimensione H	9,5 mm



## Dati tecnici

Numero forature	5
Versione	altro
Adatto per filettatura PG	16
Diametro interno	4 mm
Diametro foro	4 mm