

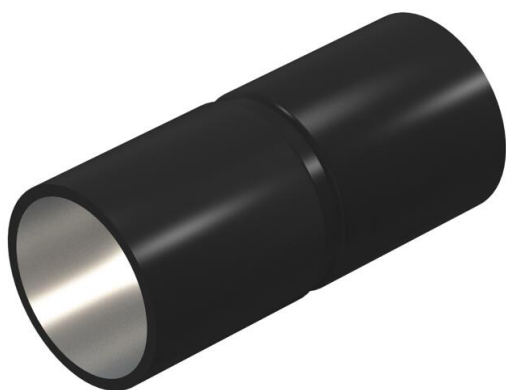
Scheda tecnica

Manicotto in acciaio verniciato a polvere, colore nero, senza filettatura

Codice articolo: 2046583



Manicotto di giunzione ad innesto, per il raccordo tra i tubi per l'installazione elettrica e le curve a 90°. Superficie interna priva di residui di lavorazione.



St

Acciaio

PES50

PES50 - poliestere/epossido

Dati anagrafici

Codice articolo	2046583
Tipo	SV20W SW
Sigla 1	Manicotto di giunzione
Sigla 2	senza filettatura
Produttore	OBO
Dimensione	Ø20mm
Colore	nero; RAL 9005
Materiale	Acciaio
Superficie	PES50 - poliestere / epossido
Norma per superfici	
Unità VK più piccola	50
Unità	Pezzo
Peso	3,2 kg
Unità di peso	kg/100 pz.
Impronta CO2 (GWP) dalla culla al cancello	0,092 kg CO2e / 1 Pezzo

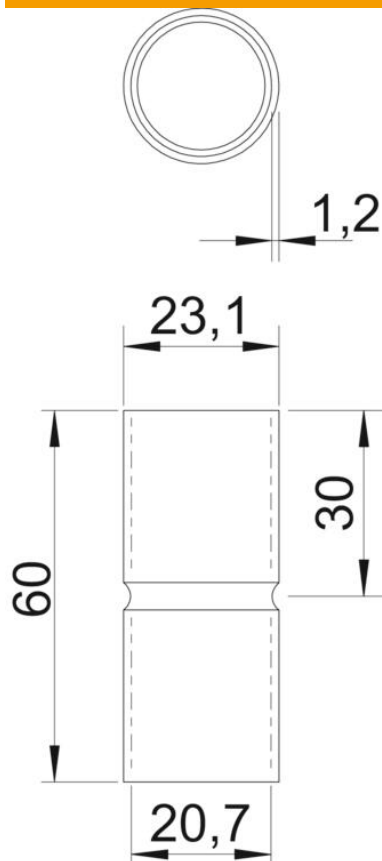
Scheda tecnica

Manicotto in acciaio verniciato a polvere, colore nero, senza filettatura

Codice articolo: 2046583



Misure



Lunghezza	60 mm
Dimensione D	23,1 mm
Dimensione d	20,7 mm
Dimensione L	60 mm
Dimensione l	30 mm
Dimensione m (mm)	M20
Dimensione t	1,2 mm

Dati tecnici

Versione	Connessione
per diametro tubo	20 mm
Dimensione	20
Priva di alogeni	sì
Con apertura di ispezione e coperchio	no
Superficie spazzolata	no
Superficie lucida	no
Range di temperatura di esercizio max	400 °C
Range di temperatura di esercizio min.	-45 °C
In due parti	no