

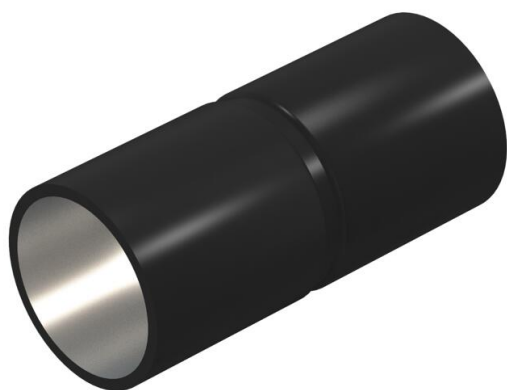
Scheda tecnica

Manicotto in acciaio verniciato a polvere, colore nero, senza filettatura

Codice articolo: 2046584



Manicotto di giunzione ad innesto, per il raccordo tra i tubi per l'installazione elettrica e le curve a 90°. Superficie interna priva di residui di lavorazione.



St	Acciaio
PES50	PES50 - poliestere/epossido

Dati anagrafici

Codice articolo	2046584
Tipo	SV25W SW
Sigla 1	Manicotto di giunzione
Sigla 2	senza filettatura
Produttore	OBO
Dimensione	Ø25mm
Colore	nero; RAL 9005
Materiale	Acciaio
Superficie	PES50 - poliestere / epossido
Norma per superfici	
Unità VK più piccola	50
Unità	Pezzo
Peso	5,5 kg
Unità di peso	kg/100 pz.
Impronta CO2 (GWP) dalla culla al cancello	0,1262 kg CO2e / 1 Pezzo

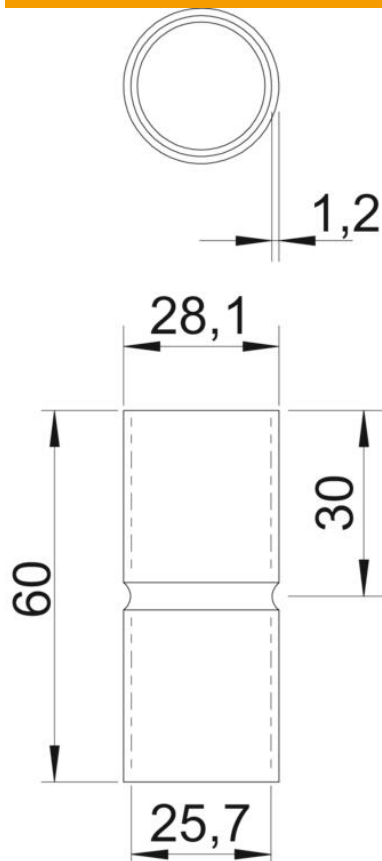
Scheda tecnica

Manicotto in acciaio verniciato a polvere, colore nero, senza filettatura

Codice articolo: 2046584



Misure



Lunghezza	60 mm
Dimensione D	28,1 mm
Dimensione d	25,7 mm
Dimensione L	60 mm
Dimensione l	30 mm
Dimensione m (mm)	M25
Dimensione t	1,2 mm

Dati tecnici

Versione	Connessione
per diametro tubo	25 mm
Dimensione	25
Priva di alogeni	sì
Con apertura di ispezione e coperchio	no
Superficie spazzolata	no
Superficie lucida	no
Range di temperatura di esercizio max	400 °C
Range di temperatura di esercizio min.	-45 °C
In due parti	no