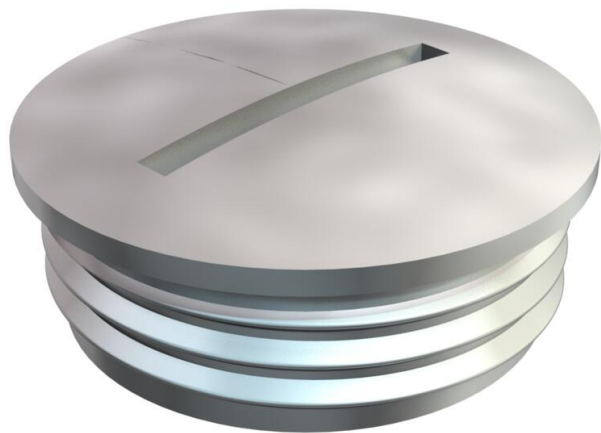


# Scheda tecnica

## Tappo filettato, filettatura PG

Codice articolo: 2090422



Tappo filettato secondo DIN 46320, con filettatura PG a norma DIN 40430.

Utilizzando la guarnizione di tipo 107, 170 o 171 otteniamo un grado di protezione IP 68 (5 bar/1 h).

La guarnizione è da ordine separatamente.



**CuZn**  
37 ottone

**N** nichelato

### Dati anagrafici

Codice articolo	2090422
Tipo	168 MS PG42
Sigla 1	Tappo a vite
Produttore	OBO
Dimensione	PG42
Materiale	ottone
Super- ficie	nichelato
Norma per superfici	
Unità VK più piccola	25
Unità	Pezzo
Peso	11,71 kg
Unità di peso	kg/100 pz.
Impronta CO2 (GWP) dalla culla al cancello	0,3154 kg CO2e / 1 Pezzo

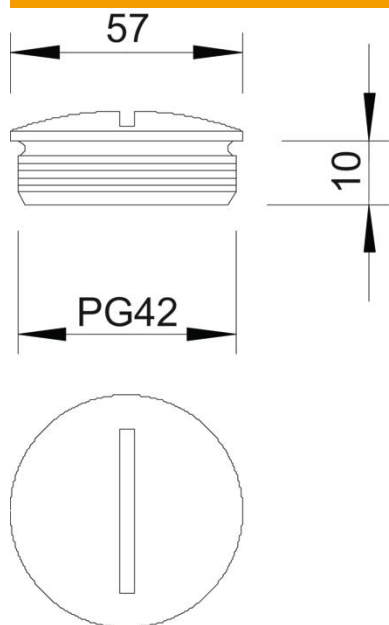
# Scheda tecnica

Tappo filettato, filettatura PG

Codice articolo: 2090422



## Misure



Dimensione D	57 mm
Dimensione L	10 mm

## Dati tecnici

antiesplorione	no
per zone con gas esplosivi	senza
per zone con polveri esplosive	senza
Filettatura	Pg 42
Tipo filettatura	Pg
Dimensioni nominali filettatura metrico/PG	42
Passo filettatura	1,59 mm
Rinforzato con fibre di vetro	no
Priva di alogeni	si
Resistente agli urti	no
Grado di protezione	IP68