

# Scheda tecnica

Controdado, filettatura PG

Codice articolo: 2091216



Controdadi secondo DIN 46320, con filettatura PG secondo DIN 40430.



CuZn  
37

ottone

N

nicelato

## Dati anagrafici

Codice articolo	2091216
Tipo	169 MS PG21
Sigla 1	Dado di bloccaggio
Produttore	OBO
Dimensione	PG21
Materiale	ottone
Superficie	nicelato
Norma per superfici	
Unità VK più piccola	100
Unità	Pezzo
Peso	0,72 kg
Unità di peso	kg/100 pz.
Impronta CO2 (GWP) dalla culla al cancello	0,0186 kg CO2e / 1 Pezzo

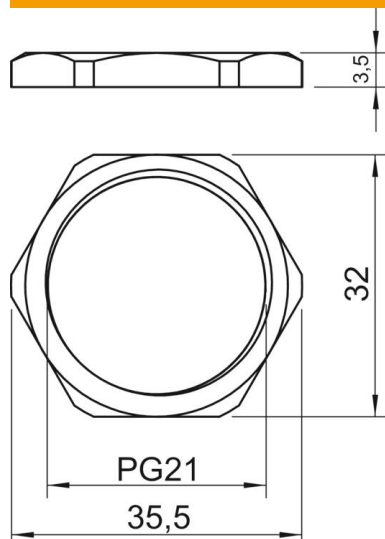
# Scheda tecnica

Controdado, filettatura PG

Codice articolo: 2091216



## Misure



Dimensione e	35,5 mm
Dimensione L	3,5 mm

## Dati tecnici

Filettatura	Pg 21
Tipo filettatura	Pg
Dimensioni nominali filettatura metrico/PG	21
Rinforzato con fibre di vetro	no
Priva di alogeni	no
Resistente agli urti	no
Apertura chiave	32