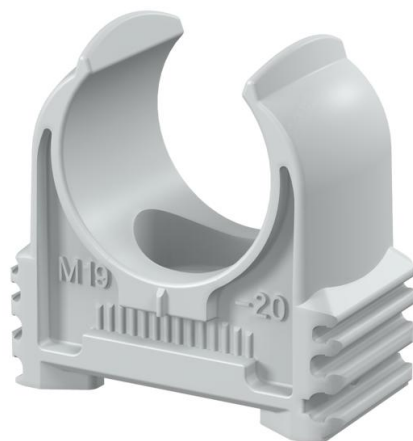


Scheda tecnica

Gaffetta Quick, per tassello ad innesto, grigio chiaro

Codice articolo: 2149710



Gaffetta da parete per l'alloggiamento di tubi in acciaio corazzati metrici, tubi isolanti leggeri e pesanti e tubi per installazione elettrica Quick-Pipe. Possibilità di fissaggio universali su pareti e soffitti in ambienti interni e ambienti esterni protetti. Con foro lungo per l'allineamento laterale in caso di montaggio con viti per legno e tasselli a espansione. Montaggio tubi senza attrezzi. Possibilità di montaggio allineato anche con gaffette OBO Multi-Quick o starQuick. La dimensione M16 - M32 è avvitabile su filettatura M6. Distanza di fissaggio 50-60 cm, max. valori di estrazione F a temperatura ambiente di 20 °C, vedere tabella.



Acrilonitrile stirolo butadiene

Dati anagrafici

Codice articolo	2149710
Tipo	2957 M19-20
Sigla 1	Gaffetta Quick
Produttore	OBO
Dimensione	M19-20
Colore	grigio chiaro; RAL 7035
Materiale	Acrilonitrile stirolo butadiene
Unità VK più piccola	100
Unità	Pezzo
Peso	0,403 kg
Unità di peso	kg/100 pz.
Impronta CO2 (GWP) dalla culla al cancello	0,0235 kg CO2e / 1 Pezzo

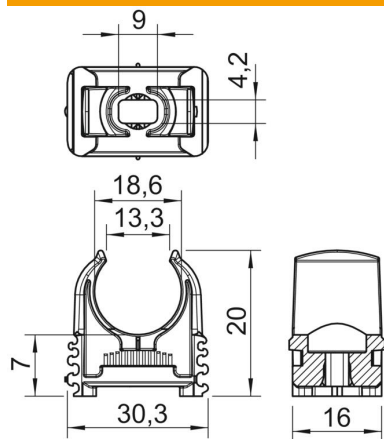
Scheda tecnica

Gaffetta Quick, per tassello ad innesto, grigio chiaro

Codice articolo: 2149710



Misure



Dimensione A	30,3 mm
Dimensione B	16 mm
Dimensione C	13,3 mm
Dimensione D	18,6 mm
Dimensione e	9 mm
Dimensione F	4,2 mm
Dimensione h	7 mm
Dimensione H	30 mm

Dati tecnici

Seriabile	sì
Numero dei cavi/tubi	1
Tipo di fissaggio	Foro filettato
chiuso	no
Priva di alogeni	sì
Con inserto	no
Dimensioni nominali/in lettere	M19-20
Capacità D max	20 mm
Capacità D min.	19 mm
Resistenti ai raggi UV	no