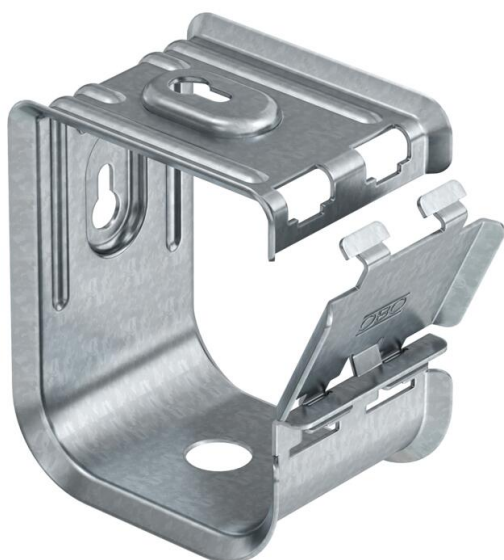


# Scheda tecnica

## Supporto multiplo Grip in metallo 70 FS

Codice articolo: 2207060



Graffa di supporto multipla in metallo per una elevata resistenza alle sollecitazioni meccaniche anche in caso d'incendio. Adatta per il montaggio sicuro al di sopra di controsoffitti con protezione antincendio. Anche ammessa come versione specifica dei cavi per il mantenimento funzionale elettrico secondo DIN 4102 parte 12. Per montaggio a parete e a soffitto. Riapertura possibile senza attrezzi.

Le informazioni dettagliate sulle varianti di posa ammesse devono essere desunte dai relativi documenti di prova.



**St** Acciaio

**FS** zincato in continuo

### Dati anagrafici

Codice articolo	2207060
Tipo	2031 M 70 FS
Sigla 1	Graffa di supporto grip
Produttore	OBO
Dimensione	70x NYM3x1,5
Materiale	Acciaio
Superficie	zincato in continuo
Norma per superfici	DIN EN 10346
Unità VK più piccola	10
Unità	Pezzo
Peso	34,5 kg
Unità di peso	kg/100 pz.
Impronta CO2 (GWP) dalla culla al cancello	1,0976 kg CO2e / 1 Pezzo

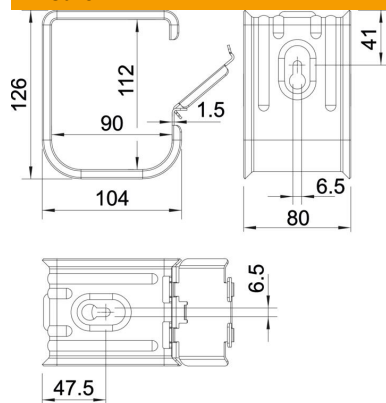
# Scheda tecnica

## Supporto multiplo Grip in metallo 70 FS

Codice articolo: 2207060



### Misure



### Dati tecnici

Numero di linee NYM 3 x 1,5	70
Mantenimento funzionale	sì
Priva di alogeni	sì
Con tassello	no