

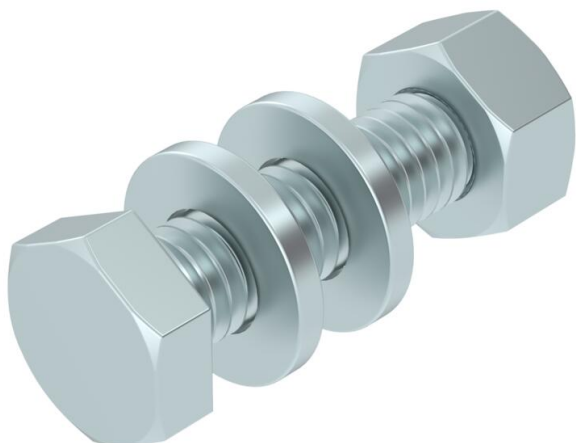
Scheda tecnica

Vite a testa esagonale M6 F

Codice articolo: 3156516



Vite a testa esagonale per il fissaggio universale di componenti strutturali. Con dado a testa esagonale e 2 rondelle.



CE

St Acciaio

F zincato a caldo

Dati anagrafici

Codice articolo	3156516
Tipo	SKS 6x20 F
Sigla 1	Vite esagonale
Sigla 2	con dado e rondella
Produttore	OBO
Dimensione	M6x20
Colore	zinco
Materiale	Acciaio
Super- ficie	zincato a caldo
Norma per superfici	DIN 267, Teil 10
Unità VK più piccola	100
Unità	Pezzo
Peso	0,917 kg
Unità di peso	kg/100 pz.
Impronta CO2 (GWP) dalla culla al cancello	0,0261 kg CO2e / 1 Pezzo

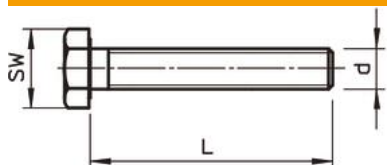
Scheda tecnica

Vite a testa esagonale M6 F

Codice articolo: 3156516



Misure



Lunghezza	20 mm
Dimensione d	6 mm
Dimensione L	20 mm

Dati tecnici

Classe di resistenza	5.6
Filettatura	M 6 x 20
Filettatura metrica	6
Tipo filettatura	metrica
Lunghezza filettatura	20 mm
Passo filettatura	1 mm
Forma della testa	esagonale
Con flangia	no
Con dado	si
Con rondella	si
Apertura chiave	10
Sistema a vite	esagonale
Autobloccante	no
Completamente filettato	si
Filettatura sinistra	no