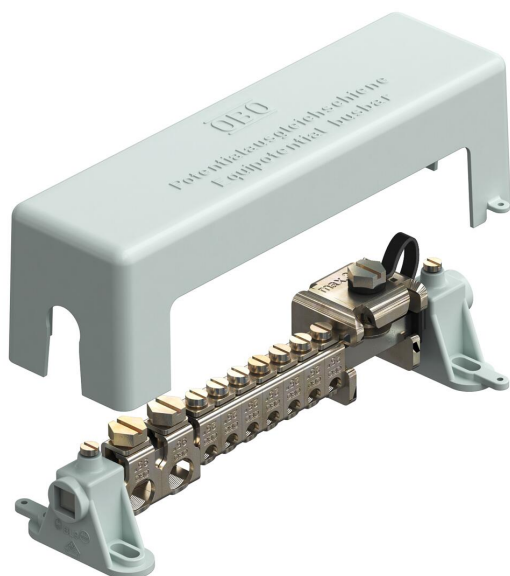


# Scheda tecnica

## Piastra equipotenziale

Codice articolo: 5015650



Barra equipotenziale secondo DIN VDE 0100-410 / -540 per equipotenzializzazione con parafulmine secondo DIN VDE 0185-305

- secondo VDE 0618, parte 1
- con profilo di fissaggio 10 x 10 mm in ottone, nichelati
- con morsettiere a contatto sicuro in acciaio, zincata galvanicamente
- piastra di copertura e supporti in polistirolo, grigio
- piastra di copertura piombabile / iscrivibile
- portata di corrente da fulmini 100 kA (10/350)
- staffa con fissaggio a vite sicuro contro l'autoallentamento (ad es. richiesto nel settore industriale ed Ex)

Possibilità di connessione: • 7 conduttori a uno o più fili da 2,5-25 mm<sup>2</sup> o conduttori flessibili fino a 16 mm<sup>2</sup> (max. Ø 7 mm) • 2 conduttori a uno o più fili 25-95 mm<sup>2</sup> o conduttori flessibili fino a 70 mm<sup>2</sup> (max. Ø 13,5 mm) • 1 piatto 30 x 3,5 mm

Con coperchio piombabile, in plastica resistente agli urti



CuZn 37 ottone

### Dati anagrafici

Codice articolo	5015650
Tipo	1801 VDE
Sigla 1	Piastra equipotenziale
Produttore	OBO
Dimensione	217mm
Colore	grigio
Materiale	ottone
Unità VK più piccola	1
Unità	Pezzo
Peso	55 kg
Unità di peso	kg/100 pz.
Impronta CO2 (GWP) dalla culla al cancello	1,778 kg CO2e / 1 Pezzo

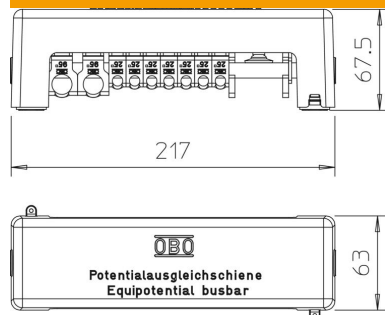
# Scheda tecnica

## Piastra equipotenziale

Codice articolo: 5015650



### Misure



Lunghezza	217 mm
Larghezza	63 mm
Altezza	67,5 mm

### Dati tecnici

Numero collegamento conduttore piatto fino a 30 mm	1
Numero collegamento conduttore piatto fino a 40 mm	0
Numero collegamento conduttore piatto fino a 16 mm <sup>2</sup> rigido	0
Numero collegamento conduttore piatto fino a 25 mm <sup>2</sup> rigido	7
Numero collegamento conduttore piatto fino a 6 mm <sup>2</sup> rigido	0
Numero collegamento conduttore piatto fino a 95 mm <sup>2</sup> rigido	2
Numero collegamento tondo 10 mm	0
Numero collegamento tondo 8 mm	0
Numero collegamento tondo 8-10 mm	0
Numero collegamento tondo totale	0
Versione	con coperchio
Forma costruttiva	Struttura modulare
Isolatore	sì
Superficie del morsetto	zincato galvanicamente
Superficie della rotaia di contatto	nichelato
Materiale del morsetto	Acciaio
Materiale della rotaia di contatto	ottone

1
0
0
7
0
2
0
0
0
0
con coperchio
Struttura modulare
sì
zincato galvanicamente
nichelato
Acciaio
ottone