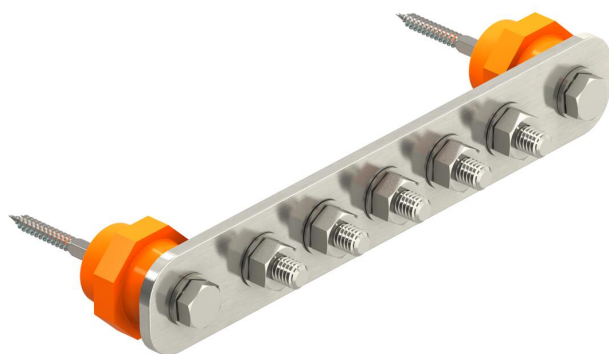


# Scheda tecnica

## Piastra equipotenziale BigBar, acciaio inox

Codice articolo: 5015854



- Equipotenzializzazione secondo VDE 0100 parte 410 e parte 540 e l'equipotenzializzazione con parafulmine secondo VDE 0185-305 (IEC/EN/CEI EN 62305-3)
- isolatori
- Semplice e rapido montaggio dei cavi di collegamento tramite viti di chiusura M10
- Le varianti in acciaio inossidabile (V2A) sono adatte per l'installazione all'aperto
- Completo di tasselli e viti per il montaggio a parete
- Con rondella DIN 137 per la sicurezza di avvitamento contro l'autoallentamento (ad es. necessario nei settori industriale e a rischio d'esplosione)

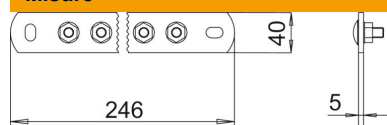


**A2** Acciaio legato, INOX 1.4301

### Dati anagrafici

Codice articolo	5015854
Tipo	1802 5 VA
Sigla 1	Piastra equipotenziale
Sigla 2	BigBar / 5 connessioni
Produttore	OBO
Dimensione	5xM10
Materiale	Acciaio, INOX 1.4301
Unità VK più piccola	1
Unità	Pezzo
Peso	90 kg
Unità di peso	kg/100 pz.
Impronta CO2 (GWP) dalla culla al cancello	3,6271 kg CO2e / 1 Pezzo

### Misure



Lunghezza	246 mm
Larghezza	40 mm
Altezza	5 mm

# Scheda tecnica

## Piastra equipotenziale BigBar, acciaio inox

Codice articolo: 5015854



### Dati tecnici

Numero collegamento conduttore piatto fino a 30 mm	0
Numero collegamento conduttore piatto fino a 40 mm	0
Numero collegamento conduttore piatto fino a 16 mm <sup>2</sup> rigido	0
Numero collegamento conduttore piatto fino a 25 mm <sup>2</sup> rigido	0
Numero collegamento conduttore piatto fino a 6 mm <sup>2</sup> rigido	0
Numero collegamento conduttore piatto fino a 95 mm <sup>2</sup> rigido	0
Numero collegamento tondo 10 mm	0
Numero collegamento tondo 8 mm	0
Numero collegamento tondo 8-10 mm	0
Numero collegamento tondo totale	5
Numero delle connessioni	5
Versione	solo morsetto
Forma costruttiva	Struttura modulare
Capacità di portata della corrente da fulmine	H/100 kA
Isolatore	sì
Materiale del morsetto	Acciaio inossidabile (V2A)
Materiale della rotaia di contatto	Acciaio inossidabile (V2A)