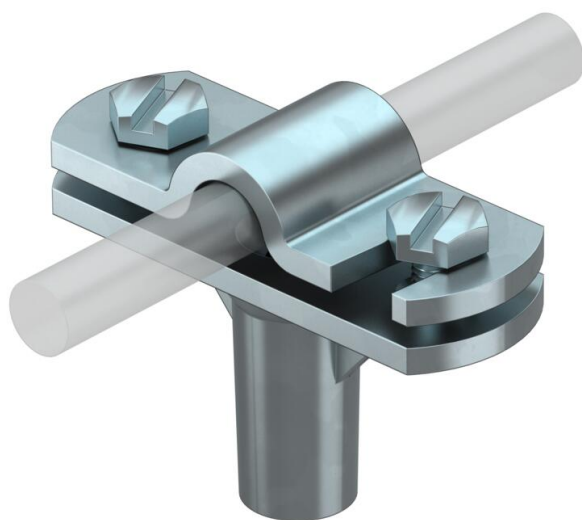


Scheda tecnica

Morsetto di fissaggio incernierato per RD 8-10 mm, acciaio zincato

Codice articolo: 5229162



- Con filettatura interna (G)
- Con piastrina superiore a cerniera per montaggio orientabile rapido
- Piastrina superiore montata con 2 viti a testa esagonale
- Altezza di montaggio 30 mm

Zn

Zinco pressofuso

G

zincato galvanicamente

Dati anagrafici

Codice articolo	5229162
Tipo	168 8-10 M6
Sigla 1	Morsetto di fissaggio
Sigla 2	per conduttore tondo
Produttore	OBO
Dimensione	8-10mm
Materiale	Zinco pressofuso
Superficie	zincato galvanicamente
Norma per superfici	EN ISO 19598 / EN ISO 4042
Unità VK più piccola	20
Unità	Pezzo
Peso	7,8 kg
Unità di peso	kg/100 pz.
Impronta CO2 (GWP) dalla culla al cancello	0,3116 kg CO2e / 1 Pezzo

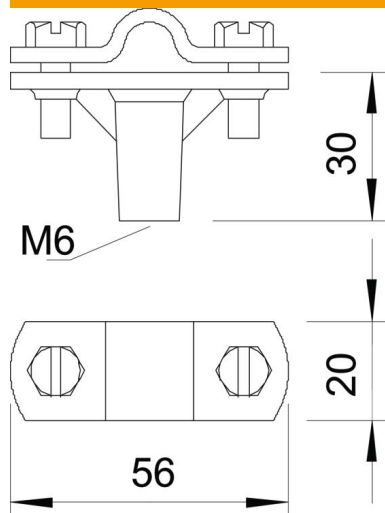
Scheda tecnica

Morsetto di fissaggio incernierato per RD 8-10 mm, acciaio zincato

Codice articolo: 5229162



Misure



Dati tecnici

Tipo di fissaggio supporto	Foro con filettatura M
Tipo di fissaggio conduttore	con fascetta a vite
Impiego in ambiente EX	sì
Filettatura	M6
Filettatura metrica	6
Versione isolata resistente alle alte tensioni	no
Dimensione conduttore	8-10 mm tondo
Accoppiamento	Rd 8-10 mm
Materiale del supporto	Zinco pressofuso
Materiale della parte inferiore	Zinco pressofuso
Materiale della piastra	Zinco pressofuso