

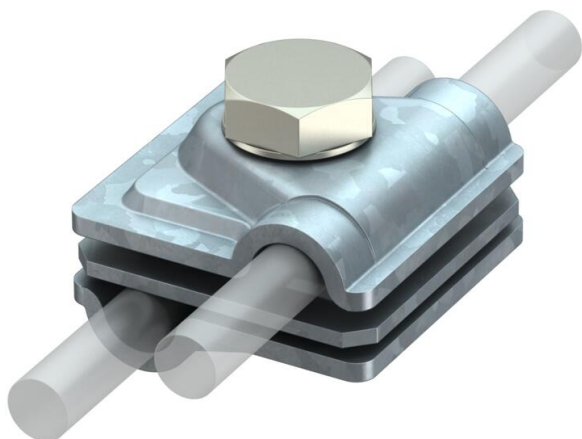
Scheda tecnica

Connettore Quick, per RD 6-8x8-10 mm, acciaio zincato

Codice articolo: 5311410



- Per connessioni parallele, incrociate e a T con piastre intermedie
- Montaggio rapido tramite vite M10 x 30 in acciaio INOX
- con rondella elastica conforme DIN 137
- conforme ai requisiti VDE 0185-305 (IEC 62305)



| | |
|----|--------------------------------|
| St | Acciaio |
| FT | zincato a caldo per immersione |

Dati anagrafici

| | |
|--|--------------------------------|
| Codice articolo | 5311410 |
| Tipo | 249 6-10 ST |
| Sigla 1 | Connettore Quick |
| Sigla 2 | Vario |
| Produttore | OBO |
| Dimensione | 40x40mm |
| Materiale | Acciaio |
| Super-ficie | zincato a caldo per immersione |
| Norma per superfici | DIN EN ISO 1461 |
| Unità VK più piccola | 20 |
| Unità | Pezzo |
| Peso | 13,1 kg |
| Unità di peso | kg/100 pz. |
| Impronta CO2 (GWP) dalla culla al cancello | 0,4324 kg CO2e / 1 Pezzo |

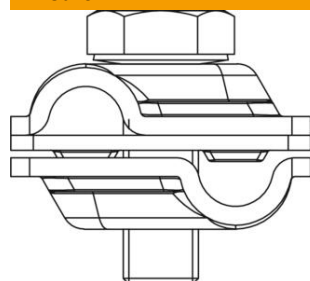
Scheda tecnica

Connettore Quick, per RD 6-8x8-10 mm, acciaio zincato

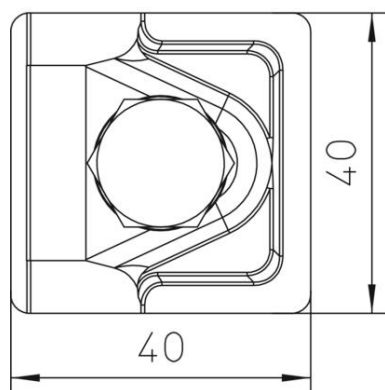
Codice articolo: 5311410



Misure



Dimensione A 40 mm



Dati tecnici

| | |
|---|----------------------------------|
| Tipo di vite di fissaggio | Vite a testa esagonale |
| Tipo di morsetto | Morsetto di connessione multiplo |
| Capacità di portata della corrente da fulmine | H/100 kA |
| Adatto per collegamento | Tondo Rd 8-10 / Rd 8-10 |
| Accoppiamento | RD 6-8 / 8-10 mm |
| Diametro del conduttore rotondo 1 max | 8 mm |
| Diametro del conduttore rotondo 1 min. | 6 mm |
| Diametro del conduttore rotondo 2 max | 10 mm |
| Diametro del conduttore rotondo 2 min. | 8 mm |
| Piastra intermedia | sì |