

# Scheda tecnica

## Supporto pluviale, acciaio zincato

Codice articolo: 5350107



- per connettere conduttori e pluviali
- In base alla norma DIN 48818 C
- Zincato sendzimir (rd. 275 g/m<sup>2</sup> = 40 µm valore medio)
- Con 1 vite a testa esagonale M8 x 20
- Con 1 dado esagonale M8 e 1 rondella dentata a ventaglio in acciaio inossidabile
- Con foro di collegamento Ø 11 mm

St	Acciaio
FS	zincato in continuo

### Dati anagrafici

Codice articolo	5350107
Tipo	301 DIN-100
Sigla 1	Supporto pluviale
Produttore	OBO
Dimensione	100mm
Materiale	Acciaio
Superficie	zincato in continuo
Norma per superfici	DIN EN 10346
Unità VK più piccola	10
Unità	Pezzo
Peso	19,88 kg
Unità di peso	kg/100 pz.
Impronta CO2 (GWP) dalla culla al cancello	0,3908 kg CO2e / 1 Pezzo

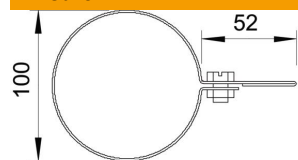
# Scheda tecnica

Supporto pluviale, acciaio zincato

Codice articolo: 5350107

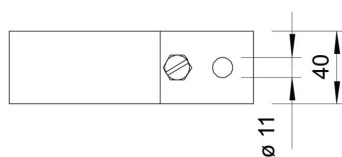


## Misure



Dimensione d min.

100 mm



## Dati tecnici

Foro di collegamento	11 mm
antiesplorazione	no
Guida conduttore tondo integrata	no
Morsetto bimetallico	no
Range di serraggio min.	100 mm