

Scheda tecnica

Supporto centrale per passerella a filo FS

Codice articolo: 6015220



Sospensione centrale, con doppia piastra, per passerelle grigliate.
Effettuare una disposizione bilanciata dei cavi. Con l'utilizzo di un aggancio centrale la larghezza massima consigliata delle passerelle grigliate è di 200 mm.



St Acciaio

FS zincato in continuo

Dati anagrafici

Codice articolo	6015220
Tipo	GMA M6 FS
Sigla 1	Sospensione centrale
Sigla 2	per asta filettata M6
Produttore	OBO
Dimensione	60x40
Colore	zinco
Materiale	Acciaio
Super- ficie	zincato in continuo
Norma per superfici	DIN EN 10346
Unità VK più piccola	25
Unità	Pezzo
Peso	8 kg
Unità di peso	kg/100 pz.
Impronta CO2 (GWP) dalla culla al cancello	0,2202 kg CO2e / 1 Pezzo

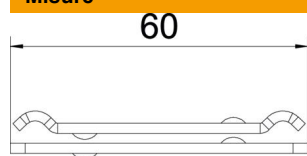
Scheda tecnica

Supporto centrale per passerella a filo FS

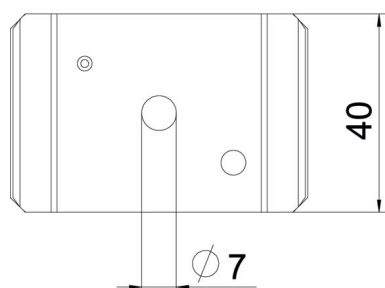
Codice articolo: 6015220



Misure



Lunghezza	65 mm
Larghezza	40 mm
Altezza	10,1 mm



Dati tecnici

Versione	agganciato
Mantenimento funzionale	no
Diametro foro	7 mm
Regolabile	no