

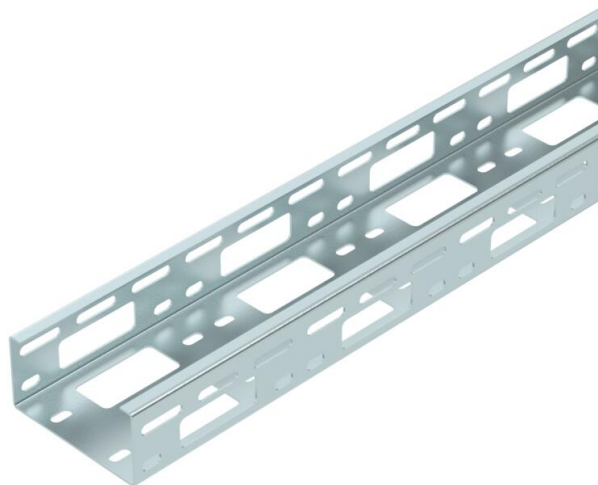
Scheda tecnica

Passerella AZ 100 FS

Codice articolo: 6075231



Passerella AZ con altezza del bordo pari a 50 mm.
Schermatura magnetica senza coperchio 20 dB, con coperchio 50 dB.



St Acciaio

FS zincato in continuo

Dati anagrafici

Codice articolo	6075231
Tipo	AZK 100 FS
Sigla 1	Passerella AZ
Sigla 2	asolata
Produttore	OBO
Dimensione	50x100x3000
Colore	zinco
Materiale	Acciaio
Super- ficie	zincato in continuo
Norma per superfici	DIN EN 10346
Unità VK più piccola	3
Unità	Metro
Peso	176,94 kg
Unità di peso	kg/100 m
Impronta CO2 (GWP) dalla culla al cancello	5,5552 kg CO2e / 1 Metro

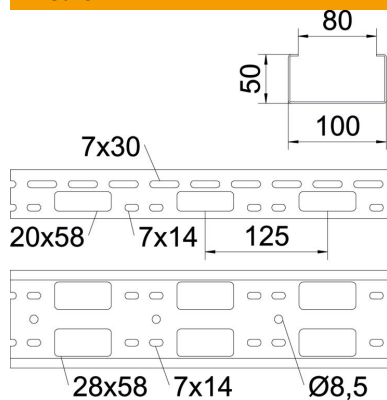
Scheda tecnica

Passerella AZ 100 FS

Codice articolo: 6075231



Misure



Dimensioni	100 x 50 x 1,5
Lunghezza	3.000 mm
Larghezza	100 mm
Altezza	50 mm
Spessore lamiera	1,5 mm

Dati tecnici

Versione connettore	senza connettore
Tipo di fissaggio sistema di montaggio	Soffitto Parete
Mantenimento funzionale	no
Foro di montaggio nel pavimento	sì
Foratura NATO	no
Sezione utile	50 cm ²
Sezione utile	5000 mm ²
Acciaio inossidabile, decapato	no
Foratura laterale	sì
Versione a grande portata	no

Scheda tecnica

Passerella AZ 100 FS

Codice articolo: 6075231



Carichi

distanze tra gli appoggi applicabili min.	1 m
distanze tra gli appoggi applicabili max	3 m
Distanza tra gli appoggi 1,0 m	1,7 kN/m
Distanza tra gli appoggi 1,5 m	1,5 kN/m
Distanza tra gli appoggi 2,0 m	1 kN/m
Distanza tra gli appoggi 2,5 m	0,8 kN/m
Distanza tra gli appoggi 3,0 m	0,25 kN/m

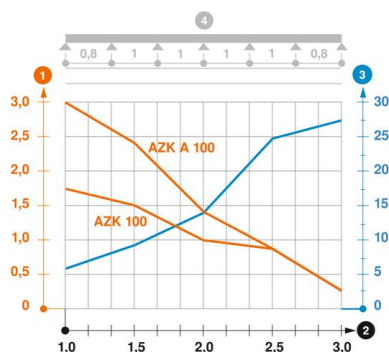


Diagramma di carico passerella AZ

- 1 Carico canalina-conduttore ammesso in kN/m senza peso operatore
 - 2 Distanza tra gli appoggi in m
 - 3 Inflessione trave in mm con kN/mm ammessi
 - 4 Schema di carico nella procedura di prova
- Curva di carico con larghezza canalina/conduttore in mm
- Curva di inflessione trave secondo la distanza tra gli appoggi