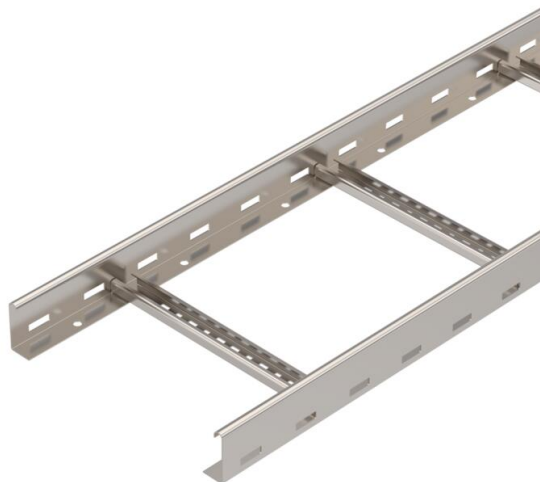


Scheda tecnica

Passerella a traversini LG 60, 6 m VS A4

Codice articolo: 6101208



Passerella a traversini con longherone forato, con bordo di altezza pari a 60 mm, pioli del profilato a C rivettati e aperti verso l'alto (versione VS). La passerella a traversini viene fornita in versione ripiegata.

Potete trovare la staffa reggicavo adatta del tipo BS-H... nei sistemi di passerelle a traversini verticali.
Schermatura elettromagnetica senza coperchio 10 dB, con coperchio 15 dB.



A4 Acciaio legato, INOX

2B non trattato, ulteriore trattamento

Dati anagrafici

| | |
|--|-------------------------------------|
| Codice articolo | 6101208 |
| Tipo | LG 630 VS6 A4 |
| Sigla 1 | Passerella traversini |
| Sigla 2 | asolata, con piolo VS |
| Produttore | OBO |
| Dimensione | 60x300x6000 |
| Colore | acciaio legato |
| Materiale | Acciaio legato, INOX 1.4571 |
| Superficie | non trattato, ulteriore trattamento |
| Norma per superfici | |
| Unità VK più piccola | 6 |
| Unità | Metro |
| Peso | 288,733 kg |
| Unità di peso | kg/100 m |
| Impronta CO2 (GWP) dalla culla al cancello | 14,8477 kg CO2e / 1 Metro |

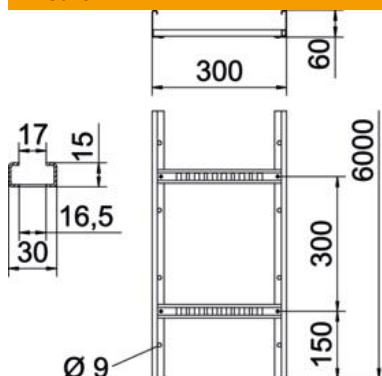
Scheda tecnica

Passerella a traversini LG 60, 6 m VS A4

Codice articolo: 6101208



Misure



| | |
|--------------------------|-------------|
| Dimensioni | 60x300x6000 |
| Lunghezza | 6.000 mm |
| Larghezza | 300 mm |
| Altezza | 60 mm |
| Dimensione B | 300 mm |
| Dimensioni fessura piolo | 16,50 |

Dati tecnici

| | |
|--|---------------------------|
| Versione dei pioli | Profilo forato |
| Versione del longherone laterale | profilo piatto |
| Fissaggio del piolo | ribaditura cieca |
| Tipo di fissaggio sistema di montaggio | Pavimento Soffitto Parete |
| Mantenimento funzionale | no |
| Sezione utile | 148 cm ² |
| Sezione utile | 14800 mm ² |
| Acciaio inossidabile, decapato | no |
| Foratura laterale | sì |
| Distanza tra i pioli | 300 mm |
| Versione a grande portata | no |
| Spessore longherone | 1,5 mm |

Scheda tecnica

Passerella a traversini LG 60, 6 m VS A4

Codice articolo: 6101208



Carichi

| | |
|---|-----------|
| distanze tra gli appoggi applicabili min. | 1,5 m |
| distanze tra gli appoggi applicabili max | 5 m |
| Distanza tra gli appoggi 1,5 m | 3,1 kN/m |
| Distanza tra gli appoggi 2,0 m | 2,25 kN/m |
| Distanza tra gli appoggi 2,5 m | 1,5 kN/m |
| Distanza tra gli appoggi 3,0 m | 1,1 kN/m |
| Distanza tra gli appoggi 3,5 m | 0,75 kN/m |
| Distanza tra gli appoggi 4,0 m | 0,45 kN/m |
| Distanza tra gli appoggi 4,5 m | 0,3 kN/m |
| Distanza tra gli appoggi 5,0 m | 0,15 kN/m |

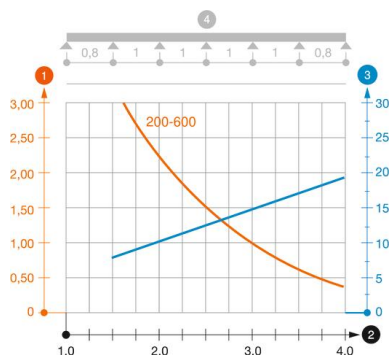


Diagramma di carico passerella tipo LG 60 VS

- 1 Carico canalina-conduttore ammesso in kN/m senza peso operatore
 - 2 Distanza tra gli appoggi in m
 - 3 Inflessione trave in mm con kN/mm ammessi
 - 4 Schema di carico nella procedura di prova
- Curva di carico con larghezza canalina/condotto in mm
- Curva di inflessione trave secondo la distanza tra gli appoggi