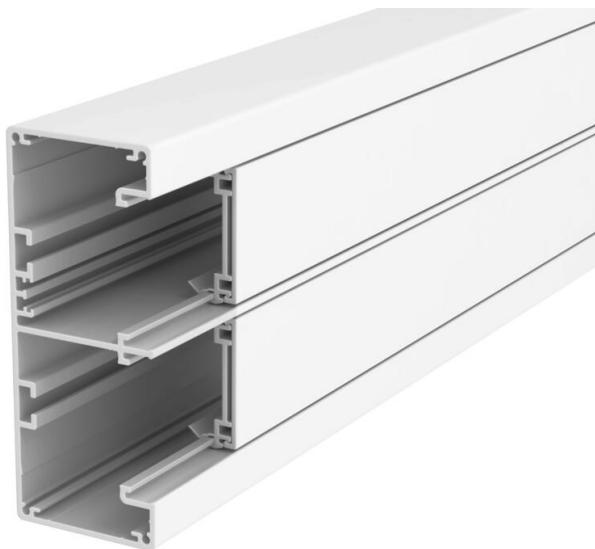


# Scheda tecnica

Canale incasso apparecchi Rapid 45-2, ampiezza canale  
130, altezza canale 53  
Codice articolo: 6112500



Il canale incasso apparecchi in alluminio completo consiste di un elemento inferiore e un elemento superiore. La parte inferiore è senza foratura alla base.

#### Avvertenza:

con canali per incasso apparecchi anodizzati e accessori in alluminio è possibile riscontrare alcune lievi differenze di colore, dovute alla dispersione ammessa, riconducibile al materiale o alla lavorazione (secondo DIN 17 611). Apparecchi da incasso di dimensioni 45mm possono essere agganciati direttamente. Se si utilizzano pezzi stampati di copertura in PC/ABS potrebbero verificarsi differenze nelle tonalità a causa dei diversi materiali.



Alu Alluminio

## Dati anagrafici

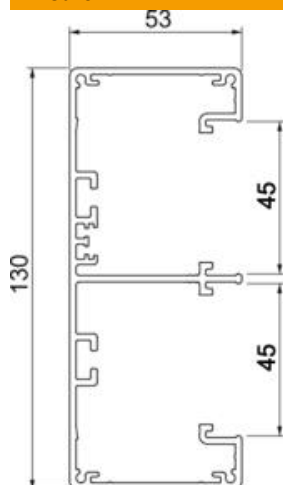
|  |                              |
|--|------------------------------|
| Codice articolo                            | 6112500                      |
| Tipo                                       | GA-53130RW                   |
| Sigla 1                                    | Canale porta apparecchi      |
| Sigla 2                                    | Rapid 45-2, 2 scomparti, alu |
| Produttore                                 | OBO                          |
| Dimensione                                 | 53x130x2000                  |
| Colore                                     | bianco; RAL 9010             |
| Materiale                                  | Alluminio                    |
| Unità VK più piccola                       | 2                            |
| Unità                                      | Metro                        |
| Peso                                       | 326,5 kg                     |
| Unità di peso                              | kg/100 m                     |
| Impronta CO2 (GWP) dalla culla al cancello | 37,2598 kg CO2e / 1 Metro    |

# Scheda tecnica

Canale incasso apparecchi Rapid 45-2, ampiezza canale  
130, altezza canale 53  
Codice articolo: 6112500



## Misure



|           |          |
|-----------|----------|
| Lunghezza | 2.000 mm |
| Larghezza | 130 mm   |
| Altezza   | 53 mm    |

## Dati tecnici

|   |                        |
|---|------------------------|
| Numero delle parti superiori              | 2                      |
| Numero di pareti divisorie ad incastro    | 2                      |
| Versione parete posteriore (lato interno) | Profilo C continuo     |
| Forma rettangolare                        | sì                     |
| Priva di alogeni                          | sì                     |
| Fascetta fermacavo                        | no                     |
| Giunto per canali                         | no                     |
| Tipo di montaggio delle parti superiori   | collocato internamente |
| Foro di montaggio nel pavimento           | no                     |
| Sezione utile                             | 4900 mm <sup>2</sup>   |
| Coperchio in dotazione                    | sì                     |
| Larghezza della parte superiore           | 45 mm                  |
| Larghezza della parte superiore 2         | 45 mm                  |
| Grado di protezione                       | IP40                   |
| Pellicola protettiva                      | sì                     |
| Grado di protezione IK-Code               | IK10                   |
| Simmetrico                                | sì                     |
| Range di temperatura di esercizio max     | 60 °C                  |
| Range di temperatura di esercizio min.    | -15 °C                 |