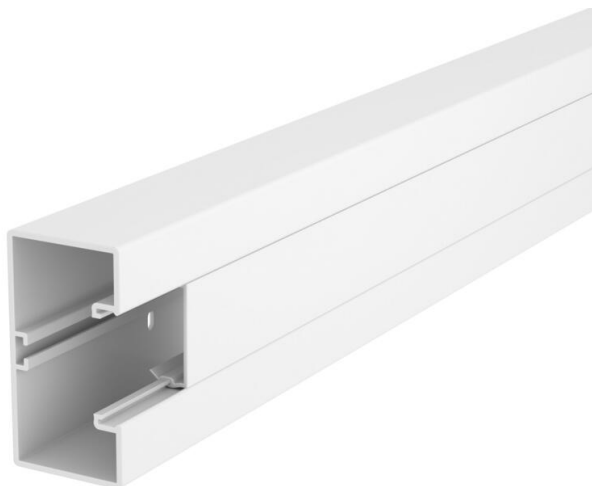


# Scheda tecnica

Canale incasso apparecchi Rapid 45-2, ampiezza canale  
100, altezza canale 53  
Codice articolo: 6113000



Elemento superiore e inferiore canale con foratura alla base per montaggio diretto a parete.



**PVC** Polivinilcloruro

## Dati anagrafici

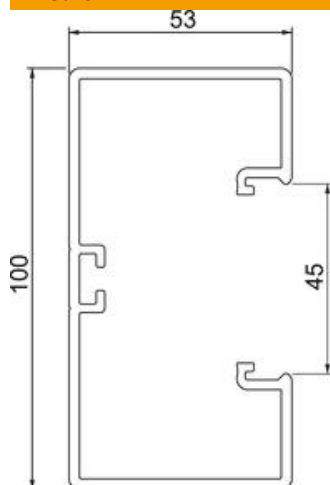
|  |                          |
|--|--------------------------|
| Codice articolo                            | 6113000                  |
| Tipo                                       | GK-53100RW               |
| Sigla 1                                    | Canale porta apparecchi  |
| Sigla 2                                    | Rapid 45-2, 1 scomparto  |
| Produttore                                 | OBO                      |
| Dimensione                                 | 53x100x2000              |
| Colore                                     | bianco; RAL 9010         |
| Materiale                                  | Polivinilcloruro         |
| Unità VK più piccola                       | 2                        |
| Unità                                      | Metro                    |
| Peso                                       | 130,3 kg                 |
| Unità di peso                              | kg/100 m                 |
| Impronta CO2 (GWP) dalla culla al cancello | 2,6547 kg CO2e / 1 Metro |

# Scheda tecnica

Canale incasso apparecchi Rapid 45-2, ampiezza canale  
100, altezza canale 53  
Codice articolo: 6113000



## Misure



|           |          |
|-----------|----------|
| Lunghezza | 2.000 mm |
| Larghezza | 100 mm   |
| Altezza   | 53 mm    |

## Dati tecnici

|   |                        |
|---|------------------------|
| Numero delle parti superiori              | 1                      |
| Numero di pareti divisorie ad incastro    | 1                      |
| Versione parete posteriore (lato interno) | Profilo C continuo     |
| Forma rettangolare                        | sì                     |
| Perforazione di base                      | con foratura alla base |
| Priva di alogeni                          | no                     |
| Fascetta fermacavo                        | no                     |
| Giunto per canali                         | no                     |
| Tipo di montaggio delle parti superiori   | collocato internamente |
| Foro di montaggio nel pavimento           | sì                     |
| Sezione utile                             | 4400 mm <sup>2</sup>   |
| Coperchio in dotazione                    | sì                     |
| Larghezza della parte superiore           | 45 mm                  |
| Larghezza della parte superiore 2         | 0 mm                   |
| Larghezza della parte superiore 3         | 0 mm                   |
| Grado di protezione                       | IP40                   |
| Pellicola protettiva                      | sì                     |
| Grado di protezione IK-Code               | IK08                   |
| Simmetrico                                | sì                     |
| Range di temperatura di esercizio max     | 60 °C                  |
| Range di temperatura di esercizio min.    | -15 °C                 |