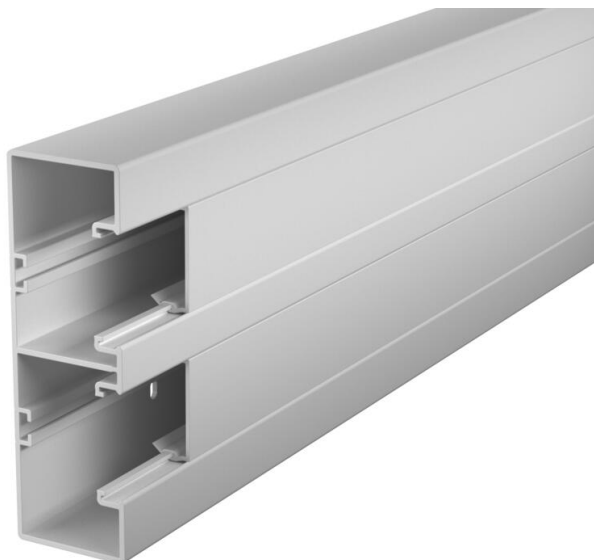


Scheda tecnica

Canale incasso apparecchi Rapid 45-2, ampiezza canale 165, altezza canale 53
Codice articolo: 6113402



Elemento superiore e inferiore canale con foratura alla base per montaggio diretto a parete.



PVC Polivinilcloruro

Dati anagrafici

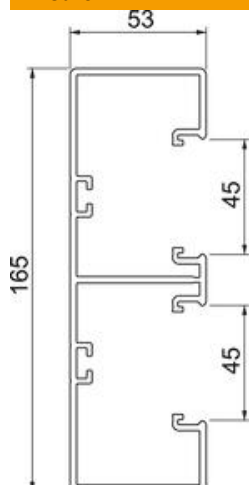
| | |
|--|--------------------------|
| Codice articolo | 6113402 |
| Tipo | GK-53165LGR |
| Sigla 1 | Canale porta apparecchi |
| Sigla 2 | Rapid 45-2, 2 scomparti |
| Produttore | OBO |
| Dimensione | 53x165x2000 |
| Colore | grigio chiaro; RAL 7035 |
| Materiale | Polivinilcloruro |
| Unità VK più piccola | 2 |
| Unità | Metro |
| Peso | 216,25 kg |
| Unità di peso | kg/100 m |
| Impronta CO2 (GWP) dalla culla al cancello | 4,3824 kg CO2e / 1 Metro |

Scheda tecnica

Canale incasso apparecchi Rapid 45-2, ampiezza canale
165, altezza canale 53
Codice articolo: 6113402



Misure



| | |
|-----------|----------|
| Lunghezza | 2.000 mm |
| Larghezza | 165 mm |
| Altezza | 53 mm |

Dati tecnici

| | |
|---|------------------------|
| Numero delle parti superiori | 2 |
| Numero di pareti divisorie ad incastro | 2 |
| Versione parete posteriore (lato interno) | Profilo C continuo |
| Forma rettangolare | sì |
| Perforazione di base | con foratura alla base |
| Priva di alogeni | no |
| Fascetta fermacavo | no |
| Giunto per canali | no |
| Tipo di montaggio delle parti superiori | collocato internamente |
| Foro di montaggio nel pavimento | sì |
| Sezione utile | 7000 mm ² |
| Coperchio in dotazione | sì |
| Larghezza della parte superiore | 45 mm |
| Larghezza della parte superiore 2 | 45 mm |
| Larghezza della parte superiore 3 | 0 mm |
| Grado di protezione | IP40 |
| Pellicola protettiva | sì |
| Grado di protezione IK-Code | IK08 |
| Simmetrico | sì |
| Range di temperatura di esercizio max | 60 °C |
| Range di temperatura di esercizio min. | -15 °C |