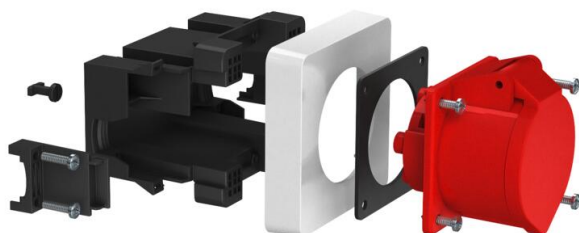


Scheda tecnica

Unità presa CEE, singola, 16 A

Codice articolo: 6119483



Scatola porta apparecchi per l'installazione di una presa CEE 3 o 5 poli 16 A o 32 A.

Fornitura:

- 1 scatola installazione accessori chiusura frontale con binario di fissaggio a 4 punti da 52 x 52 mm a 70 x 70 mm
- 1 placca di finitura bianco puro
- 2 pressacavi esterni rivestiti fino a Ø 18 mm
- 2 dispositivi di bloccaggio per il fissaggio opzionale a canalette con binari a C.
- 1 presa CEE 16 A con accessori di montaggio

Per l'installazione in canali incasso Rapid 80 e colonne ISS.

PA Poliammide

Dati anagrafici

Codice articolo	6119483
Tipo	71GDCEE16
Sigla 1	Scatola con presa CEE
Sigla 2	con CEE presa 16 A
Produttore	OBO
Dimensione	118x98x125
Colore	nero grafite; RAL 9011
Materiale	Poliammide
Unità VK più piccola	1
Unità	Pezzo
Peso	31,1 kg
Unità di peso	kg/100 pz.
Impronta CO2 (GWP) dalla culla al cancello	0,8672 kg CO2e / 1 Pezzo

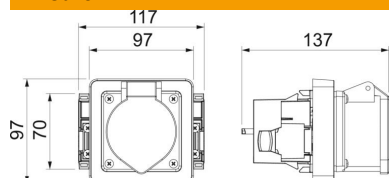
Scheda tecnica

Unità presa CEE, singola, 16 A

Codice articolo: 6119483



Misure



Dati tecnici

Numero di unità	1
Versione	chiuso
Supporto di fissaggio	altro
Priva di alogeni	sì
Con vano di collegamento	sì
Possibilità di scarico di trazione	sì