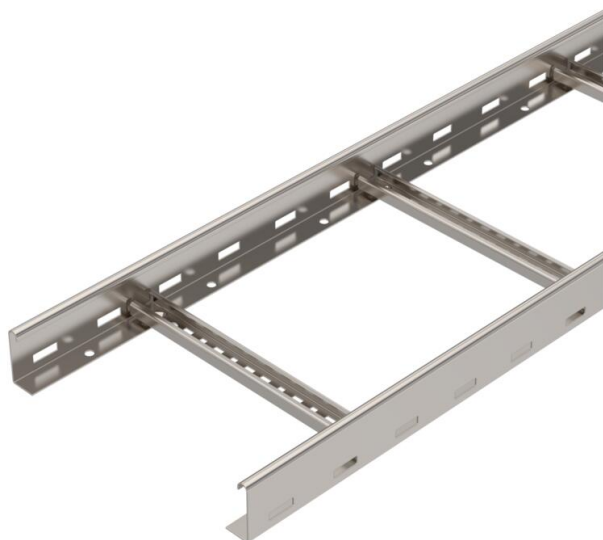


Scheda tecnica

Passerella a traversini LCIS 60, 6 m C30 A2

Codice articolo: 6207254



Passerella a traversini con bordo di altezza pari a 60 mm, con pioli del profilato C30 aperti verso l'alto saldati. Longherone laterale arrotondato come rinforzo e protezione dei bordi. Il fissaggio alla mensola viene eseguito con morsetti tipo LKS 40. La misura della scanalatura del piolo è pari a 16,5 mm, la staffa reggicavo è il tipo 2056. Schermatura elettromagnetica senza coperchio 10 dB, con coperchio 15 dB.



A2	Acciaio legato, INOX 1.4301
2B	non trattato, ulteriore trattamento

Dati anagrafici

Codice articolo	6207254
Tipo	LCIS 630 6 A2
Sigla 1	Passerella traversini
Sigla 2	piolo forato, saldato
Produttore	OBO
Dimensione	60x300x6000
Colore	acciaio legato
Materiale	Acciaio, INOX 1.4301
Superficie	non trattato, ulteriore trattamento
Norma per superfici	
Unità VK più piccola	6
Unità	Metro
Peso	288,84 kg
Unità di peso	kg/100 m
Impronta CO2 (GWP) dalla culla al cancello	14,7094 kg CO2e / 1 Metro

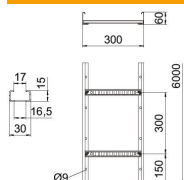
Scheda tecnica

Passerella a traversini LCIS 60, 6 m C30 A2

Codice articolo: 6207254



Misure



Lunghezza	6.000 mm
Larghezza	300 mm
Altezza	60 mm
Dimensione B	300 mm
Dimensioni fessura piolo	16,50

Dati tecnici

Versione dei pioli	Profilo forato
Versione del longherone laterale	profilo piatto
Fissaggio del piolo	saldato
Tipo di fissaggio sistema di montaggio	Pavimento Soffitto Parete
Mantenimento funzionale	no
Sezione utile	120 cm ²
Sezione utile	12000 mm ²
Acciaio inossidabile, decapato	sì
Foratura laterale	sì
Distanza tra i pioli	300 mm
Versione a grande portata	no
Spessore longherone	1,5 mm

Scheda tecnica

Passerella a traversini LCIS 60, 6 m C30 A2

Codice articolo: 6207254



Carichi

distanze tra gli appoggi applicabili min.	1,5 m
distanze tra gli appoggi applicabili max	5 m
Distanza tra gli appoggi 1,5 m	3,3 kN/m
Distanza tra gli appoggi 2,0 m	2 kN/m
Distanza tra gli appoggi 2,5 m	1,3 kN/m
Distanza tra gli appoggi 3,0 m	1 kN/m
Distanza tra gli appoggi 3,5 m	0,78 kN/m
Distanza tra gli appoggi 4,0 m	0,4 kN/m
Distanza tra gli appoggi 4,5 m	0,3 kN/m
Distanza tra gli appoggi 5,0 m	0,2 kN/m

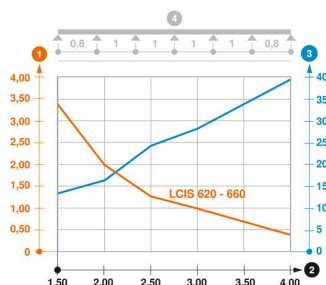


Diagramma di carico passerella tipo LCIS 60

- 1 Carico canalina-conduttore ammesso in kN/m senza peso operatore
 - 2 Distanza tra gli appoggi in m
 - 3 Inflessione trave in mm con kN/mm ammessi
 - 4 Schema di carico nella procedura di prova
- Curva di carico con larghezza canalina/conduttore in mm
- Curva di inflessione trave secondo la distanza tra gli appoggi