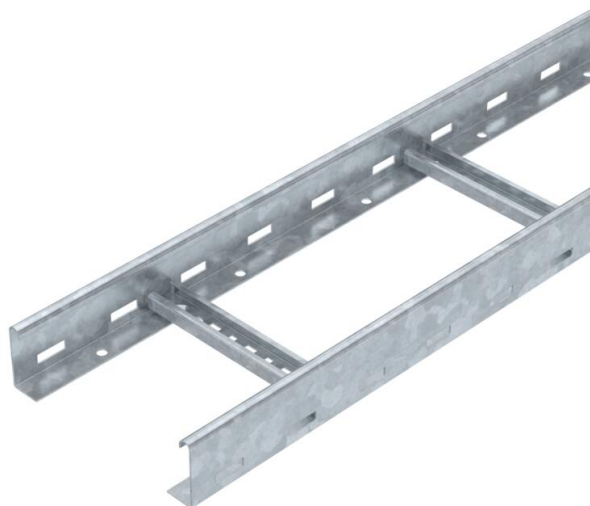


Scheda tecnica

Passerella a traversini LCIS 60, 3 m C30 FT

Codice articolo: 6209721



Passerella a traversini con bordo di altezza pari a 60 mm, con pioli del profilato C30 aperti verso l'alto saldati. Longherone laterale arrotondato come rinforzo e protezione dei bordi. Il fissaggio alla mensola viene eseguito con morsetti tipo LKS 40. La misura della scanalatura del piolo è pari a 16,5 mm, la staffa reggicavo è il tipo BS-H....
Schermatura elettromagnetica senza coperchio 10 dB, con coperchio 15 dB.



St

Acciaio

FT

zincato a caldo per immersione

Dati anagrafici

Codice articolo	6209721
Tipo	LCIS 620 3 FT
Sigla 1	Passerella traversini
Sigla 2	piolo forato, saldato
Produttore	OBO
Dimensione	60x200x3000
Colore	zinco
Materiale	Acciaio
Superficie	zincato a caldo per immersione
Norma per superfici	DIN EN ISO 1461
Unità VK più piccola	3
Unità	Metro
Peso	283 kg
Unità di peso	kg/100 m
Impronta CO2 (GWP) dalla culla al cancello	6,2733 kg CO2e / 1 Metro

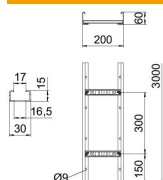
Scheda tecnica

Passerella a traversini LCIS 60, 3 m C30 FT

Codice articolo: 6209721



Misure



Lunghezza	3.000 mm
Larghezza	200 mm
Altezza	60 mm
Dimensione B	200 mm
Dimensioni fessura piolo	17,00

Dati tecnici

Versione dei pioli	Profilo forato
Versione del longherone laterale	profilo piatto
Fissaggio del piolo	saldato
Tipo di fissaggio sistema di montaggio	Pavimento Soffitto Parete
Mantenimento funzionale	no
Sezione utile	80 cm²
Sezione utile	8000 mm²
Acciaio inossidabile, decapato	no
Foratura laterale	sì
Distanza tra i pioli	300 mm
Versione a grande portata	no
Spessore longherone	1,5 mm

Scheda tecnica

Passerella a traversini LCIS 60, 3 m C30 FT

Codice articolo: 6209721



Carichi

distanze tra gli appoggi applicabili min.	1,5 m
distanze tra gli appoggi applicabili max	4 m
Distanza tra gli appoggi 1,5 m	3,3 kN/m
Distanza tra gli appoggi 2,0 m	2 kN/m
Distanza tra gli appoggi 2,5 m	1,3 kN/m
Distanza tra gli appoggi 3,0 m	1 kN/m
Distanza tra gli appoggi 3,5 m	0,78 kN/m
Distanza tra gli appoggi 4,0 m	0,4 kN/m

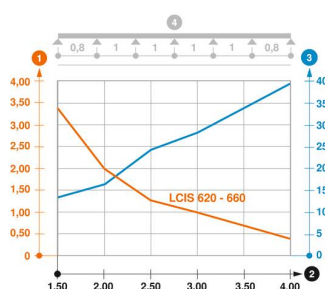


Diagramma di carico passerella tipo LCIS 60

- 1 Carico canalina-conduttore ammesso in kN/m senza peso operatore
 - 2 Distanza tra gli appoggi in m
 - 3 Inflessione trave in mm con kN/mm ammessi
 - 4 Schema di carico nella procedura di prova
- Curva di carico con larghezza canalina/condotto in mm
- Curva di inflessione trave secondo la distanza tra gli appoggi