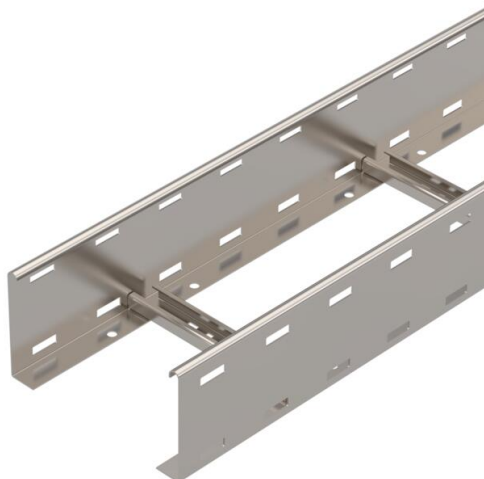


Scheda tecnica

Passerella a traversini LG 110, 6 m VS A2

Codice articolo: 6216492



Passerella a traversini con longherone forato, con bordo di altezza pari a 110 mm, pioli del profilato a C rivettati e aperti verso l'alto. La passerella a traversini viene fornita ripiegata.

Potete trovare la staffa reggicavo adatta del tipo 2056 nei sistemi di passerelle a traversini verticali.

Schermatura elettromagnetica senza coperchio 10 dB, con coperchio 15 dB.



A2	Acciaio legato, INOX 1.4301
2B	non trattato, ulteriore trattamento

Dati anagrafici

Codice articolo	6216492
Tipo	LG 112 VS6 A2
Sigla 1	Passerella traversini
Sigla 2	asolata, con piolo VS
Produttore	OBO
Dimensione	110x200x6000
Colore	acciaio legato
Materiale	Acciaio, INOX 1.4301
Superficie	non trattato, ulteriore trattamento
Norma per superfici	
Unità VK più piccola	6
Unità	Metro
Peso	377,666 kg
Unità di peso	kg/100 m
Impronta CO2 (GWP) dalla culla al cancello	19,5008 kg CO2e / 1 Metro

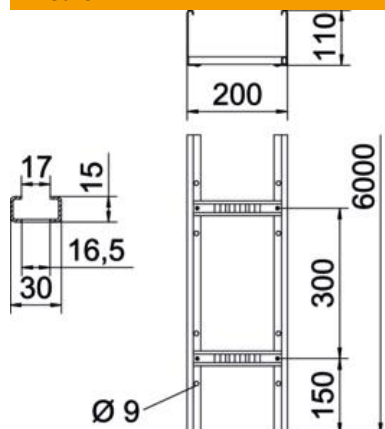
Scheda tecnica

Passerella a traversini LG 110, 6 m VS A2

Codice articolo: 6216492



Misure



Dimensioni	110x200
Lunghezza	6.000 mm
Larghezza	200 mm
Altezza	110 mm
Dimensione B	200 mm
Dimensioni fessura piolo	17,00

Dati tecnici

Fissaggio del piolo	ribaditura cieca
Tipo di fissaggio sistema di montaggio	Pavimento Soffitto Parete
Sezione utile	188 cm ²
Sezione utile	18800 mm ²
Distanza tra i pioli	300 mm
Versione a grande portata	no
Spessore longherone	1,5 mm

Carichi

distanze tra gli appoggi applicabili min.	2 m
distanze tra gli appoggi applicabili max	6 m
Distanza tra gli appoggi 2,0 m	3,1 kN/m
Distanza tra gli appoggi 2,5 m	2 kN/m
Distanza tra gli appoggi 3,0 m	1,3 kN/m
Distanza tra gli appoggi 3,5 m	0,9 kN/m
Distanza tra gli appoggi 4,0 m	0,6 kN/m
Distanza tra gli appoggi 4,5 m	0,5 kN/m
Distanza tra gli appoggi 5,0 m	0,45 kN/m
Distanza tra gli appoggi 6,0 m	0,15 kN/m