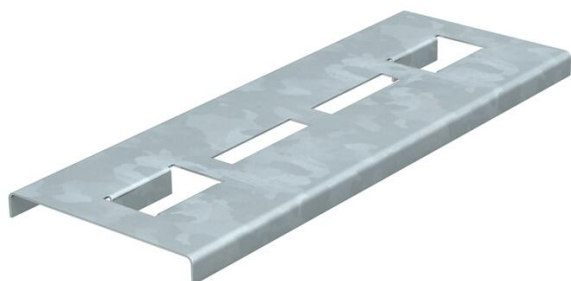


# Scheda tecnica

## Piastra di appoggio piolo per mantenimento funzionale FS

Codice articolo: 6222978



Piastre di appoggio piolo per l'aumento della superficie di appoggio per i cavi in pezzi stampati per i tipi di posa con passerelle per il mantenimento funzionale secondo DIN 4102 parte 12. Affinché i cavi per il mantenimento funzionale abbiano la maggior superficie di appoggio possibile nei pezzi stampati della passerella, è necessario utilizzare piastra di appoggio piolo. Le piastre di appoggio piolo vengono posate solo non fissate sui pioli dei pezzi stampati per passerelle. Le sporgenze rivolte verso il basso impediscono lo scivolamento. Per passerelle a scaletta con larghezza di 400 mm



St

Acciaio

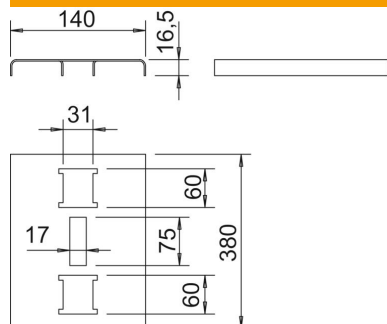
FS

zincato in continuo

### Dati anagrafici

Codice articolo	6222978
Tipo	SAB40 FS
Sigla 1	Piastra supporto pioli
Sigla 2	per mantenimento funzionale
Produttore	OBO
Dimensione	380x140x16,5
Colore	zinco
Materiale	Acciaio
Superficie	zincato in continuo
Norma per superfici	DIN EN 10346
Unità VK più piccola	25
Unità	Pezzo
Peso	65 kg
Unità di peso	kg/100 pz.
Impronta CO2 (GWP) dalla culla al cancello	2,0007 kg CO2e / 1 Pezzo

### Misure



Larghezza	380 mm
Altezza	16,5 mm
Dimensione a	60 mm
Dimensione B	380 mm
Dimensione b	75 mm

# Scheda tecnica

Piastra di appoggio piolo per mantenimento funzionale FS

Codice articolo: 6222978



## Dati tecnici

Mantenimento funzionale	sì
Spessore materiale	1,5 mm
Con foratura	sì
Acciaio inossidabile, decapato	no
Versione a grande portata	no