

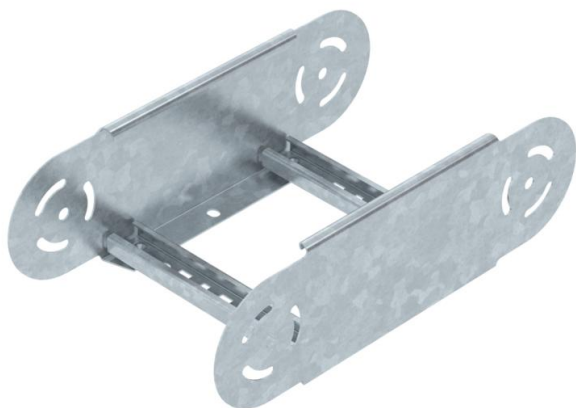
Scheda tecnica

Elemento per curva regolabile 110 FT

Codice articolo: 6225510



Elemento per curva snodata con piolo saldato per l'impiego con tipi di passerelle con altezza laterale di 110 mm.



St

Acciaio

FT

zincato a caldo per immersione

Dati anagrafici

| | |
|--|--------------------------------|
| Codice articolo | 6225510 |
| Tipo | LGBE 1120 FT |
| Sigla 1 | Elemento curva regolabile |
| Sigla 2 | per passerella traversini |
| Produttore | OBO |
| Dimensione | 110x200 |
| Colore | zinco |
| Materiale | Acciaio |
| Super- ficie | zincato a caldo per immersione |
| Norma per superfici | DIN EN ISO 1461 |
| Unità VK più piccola | 1 |
| Unità | Pezzo |
| Peso | 136,9 kg |
| Unità di peso | kg/100 Pz. |
| Impronta CO2 (GWP) dalla culla al cancello | 3,6177 kg CO2e / 1 Pezzo |

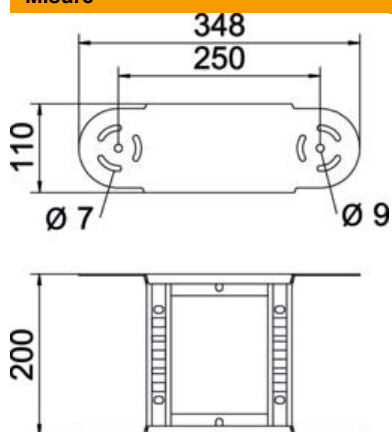
Scheda tecnica

Elemento per curva regolabile 110 FT

Codice articolo: 6225510



Misure



| | |
|--------------|--------|
| Larghezza | 200 mm |
| Altezza | 110 mm |
| Dimensione B | 200 mm |
| Dimensione R | 200 mm |

Dati tecnici

| | |
|----------------------------------|------------------------------|
| Piegatura (angolo) | disponibile |
| Versione dei pioli | Profilo forato |
| Versione del longherone laterale | profilo piatto |
| Versione connettore | connettore integrato |
| Mantenimento funzionale | no |
| Deviazione di direzione | verticale, in salita/discesa |
| Acciaio inossidabile, decapato | no |
| Con cerniera | sì |
| Foratura laterale | no |
| Versione a grande portata | no |
| Spessore longherone | 1,5 mm |