

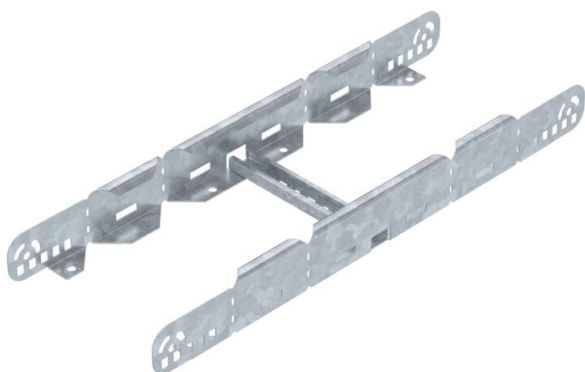
Scheda tecnica

Connettore multifunzionale FT

Codice articolo: 6225730



Connettore multifunzionale per il collegamento di passerelle con un bordo di altezza di 60mm. È possibile creare riduzioni simmetriche e asimmetriche, curve di 0-60° e derivazioni.



St

Acciaio

FT

zincato a caldo per immersione

Dati anagrafici

| | |
|--|--------------------------------|
| Codice articolo | 6225730 |
| Tipo | LMFV 620 FT |
| Sigla 1 | Connettore multifunzionale |
| Sigla 2 | per passerella scaletta |
| Produttore | OBO |
| Dimensione | 60x200 |
| Colore | zinco |
| Materiale | Acciaio |
| Superficie | zincato a caldo per immersione |
| Norma per superfici | DIN EN ISO 1461 |
| Unità VK più piccola | 1 |
| Unità | Pezzo |
| Peso | 130,6 kg |
| Unità di peso | kg/100 Pz. |
| Impronta CO2 (GWP) dalla culla al cancello | 4,081 kg CO2e / 1 Pezzo |

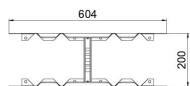
Scheda tecnica

Connettore multifunzionale FT

Codice articolo: 6225730



Misure



| | |
|------------------|--------|
| Lunghezza | 604 mm |
| Larghezza | 200 mm |
| Altezza | 60 mm |
| Spessore lamiera | 1,5 mm |
| Dimensione B | 200 mm |

Dati tecnici

| | |
|--|----------------------------------|
| Versione | Giunto longitudinale ed angolare |
| Mantenimento funzionale | no |
| Adatto per passerelle grigliate | no |
| Adatto per passerelle portacavi | sì |
| Adatto per passerelle | no |
| Adatto per sistemi portacavi con larghezza pari a max | 200 mm |
| Adatto per sistemi portacavi con larghezza pari a min. | 200 mm |
| Adatto per sistemi portacavi con altezza pari a | 60 mm |
| Giunto snodato orizzontale | no |
| Giunto snodato verticale | no |
| Acciaio inossidabile, decapato | no |
| Tipo di collegamento | Connettore a vite |