

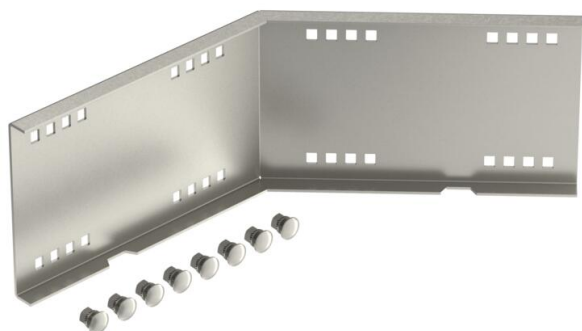
Scheda tecnica

Giunto angolare di 45°, esterno 160 A2

Codice articolo: 6227868



Connettore angolare 45°, esterno, per il fissaggio di passerelle a grande portata dei tipi WKSG e WKLG con bordo di altezza pari a 160 mm.
Incluse viti, rondelle e dadi.



A2	Acciaio legato, INOX 1.4301
2B	non trattato, ulteriore trattamento

Dati anagrafici

Codice articolo	6227868
Tipo	WRWV 160 A A2
Sigla 1	Giunto angolare 45° esterno
Sigla 2	per sistemi grande portata 160
Produttore	OBO
Dimensione	160x500
Colore	acciaio legato
Materiale	Acciaio, INOX 1.4301
Superficie	non trattato, ulteriore trattamento
Norma per superfici	
Unità VK più piccola	1
Unità	Pezzo
Peso	234 kg
Unità di peso	kg/100 Pz.
Impronta CO2 (GWP) dalla culla al cancello	15,2004 kg CO2e / 1 Pezzo

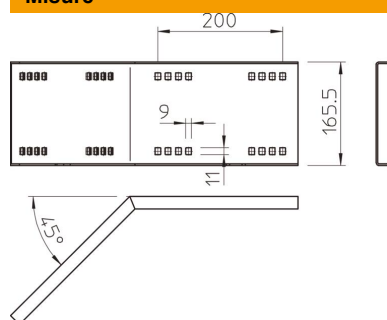
Scheda tecnica

Giunto angolare di 45°, esterno 160 A2

Codice articolo: 6227868



Misure



Lunghezza	540 mm
Larghezza	20 mm
Altezza	160 mm
Spessore lamiera	2,5 mm

Dati tecnici

Versione	Giunto angolare
Mantenimento funzionale	no
Adatto per passerelle grigliate	no
Adatto per passerelle portacavi	sì
Adatto per passerelle	sì
Adatto per sistemi portacavi con altezza pari a	160 mm
Giunto snodato orizzontale	no
Giunto snodato verticale	no
Acciaio inossidabile, decapato	no
Tipo di collegamento	Connettore a vite