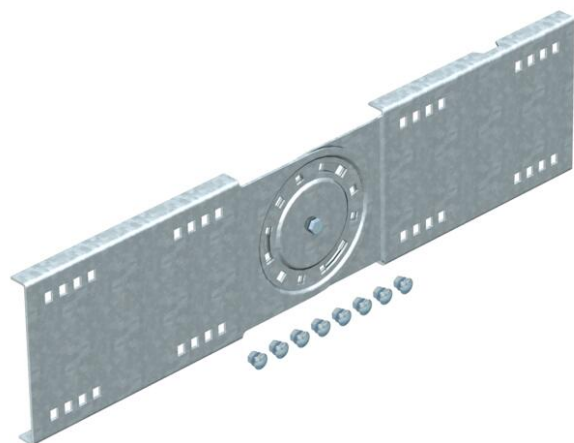


# Scheda tecnica

## Giunto snodato FT

Codice articolo: 6227961



Connettore regolabile per il fissaggio di passerelle a grande portata dei tipi WKSG e WKLG con bordo di altezza pari a 160 mm.  
Incluse viti, rondelle e dadi.



<b>St</b>	Acciaio
<b>FT</b>	zincato a caldo per immersione

### Dati anagrafici

Codice articolo	6227961
Tipo	WRGV 160 FT
Sigla 1	Connettore regolabile
Sigla 2	per sistemi grande portata 160
Produttore	OBO
Dimensione	160x680
Colore	zinco
Materiale	Acciaio
Superficie	zincato a caldo per immersione
Norma per superfici	DIN EN ISO 1461
Unità VK più piccola	2
Unità	Pezzo
Peso	316,7 kg
Unità di peso	kg/100 Pz.
Impronta CO2 (GWP) dalla culla al cancello	8,1794 kg CO2e / 1 Pezzo

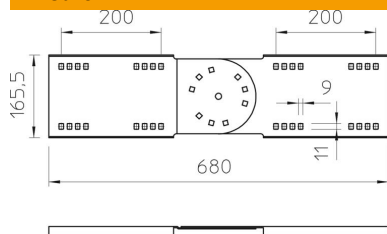
# Scheda tecnica

## Giunto snodato FT

Codice articolo: 6227961



### Misure



Lunghezza	680 mm
Larghezza	20 mm
Altezza	160 mm
Spessore lamiera	2,5 mm

### Dati tecnici

Versione	Giunzioni lineari
Mantenimento funzionale	no
Adatto per passerelle grigliate	no
Adatto per passerelle portacavi	sì
Adatto per passerelle	sì
Adatto per sistemi portacavi con altezza pari a	160 mm
Giunto snodato orizzontale	no
Giunto snodato verticale	sì
Acciaio inossidabile, decapato	no
Tipo di collegamento	Connettore a vite