

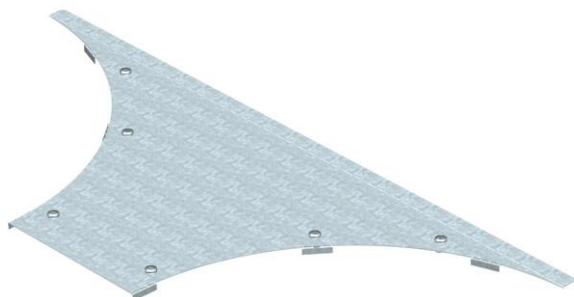
Scheda tecnica

Coperchio per derivazione laterale FS

Codice articolo: 6231904



Coperchio per derivazione laterale a T, pesante, con bussole girevoli premontate.



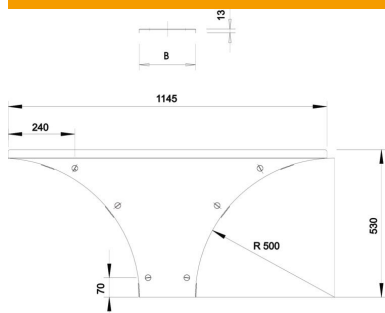
St Acciaio

FS zincato in continuo

Dati anagrafici

| | |
|--|--------------------------------|
| Codice articolo | 6231904 |
| Tipo | WAAD 300 FS |
| Sigla 1 | Coperchio, derivaz. laterale T |
| Sigla 2 | grande portata 110 e 160 |
| Produttore | OBO |
| Dimensione | B300mm |
| Colore | zinco |
| Materiale | Acciaio |
| Super-ficie | zincato in continuo |
| Norma per superfici | DIN EN 10346 |
| Unità VK più piccola | 1 |
| Unità | Pezzo |
| Peso | 247,3 kg |
| Unità di peso | kg/100 Pz. |
| Impronta CO2 (GWP) dalla culla al cancello | 10,5379 kg CO2e / 1 Pezzo |

Misure



| | |
|------------------|--------|
| Larghezza | 300 mm |
| Altezza | 110 mm |
| Spessore lamiera | 1,5 mm |
| Dimensione B | 300 mm |
| Dimensione H | 15 mm |
| Dimensione R | 500 mm |

Scheda tecnica

Coperchio per derivazione laterale FS

Codice articolo: 6231904



Dati tecnici

| | |
|---------------------------------|------------------|
| Quantità bussole girevoli | 6 St. |
| Tipo di fissaggio | Bussola girevole |
| Adatto per passerelle portacavi | sì |
| Adatto per passerelle | sì |
| Spessore materiale | 1,5 mm |
| Acciaio inossidabile, decapato | no |
| Versione a grande portata | sì |