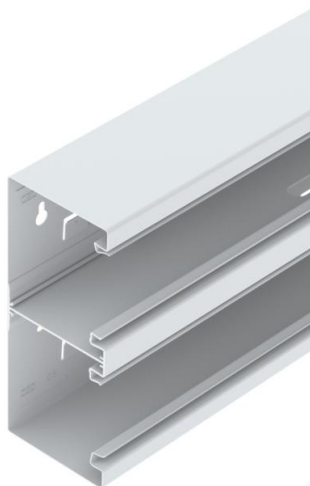


# Scheda tecnica

Canale incasso apparecchi Rapid 80, ampiezza canale 210, altezza canale 90, simmetrico, doppio  
Codice articolo: 6278500



Canale per incasso apparecchi GS indicato per il montaggio diretto a parete o su mensole di fissaggio. Il canale per incasso apparecchi GS dispone di linguette a scatto a contatto autonomo per il montaggio di un separatore in lamiera di acciaio. L'equipotenzialità tra gli elementi inferiori del canale viene garantita dal giunto. La misura di protezione e la compensazione equipotenziale tra l'elemento superiore e quello inferiore viene garantita dalla copertura brevettata del condotto a conduzione autonoma. L'apertura di sistema è di 76,5 mm utili. Il coperchio deve essere ordinata separatamente.

Su richiesta possono essere realizzate anche elementi inferiori e superiori del canale con lunghezze differenti, fino a 3000 mm, e anche altri colori RAL. Le superfici a vista dei canali di incasso apparecchi verniciati sono laminate.



St Acciaio

## Dati anagrafici

|  |                           |
|--|---------------------------|
| Codice articolo                            | 6278500                   |
| Tipo                                       | GS-D90210RW               |
| Sigla 1                                    | Canale porta apparecchi   |
| Sigla 2                                    | simmetrico                |
| Produttore                                 | OBO                       |
| Dimensione                                 | 90x210x2000               |
| Colore                                     | bianco; RAL 9010          |
| Materiale                                  | Acciaio                   |
| Unità VK più piccola                       | 2                         |
| Unità                                      | Metro                     |
| Peso                                       | 462 kg                    |
| Unità di peso                              | kg/100 m                  |
| Impronta CO2 (GWP) dalla culla al cancello | 21,2784 kg CO2e / 1 Metro |

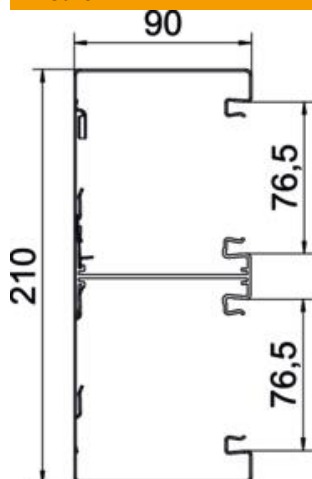
# Scheda tecnica

Canale incasso apparecchi Rapid 80, ampiezza canale 210, altezza canale 90, simmetrico, doppio

Codice articolo: 6278500



## Misure



|           |          |
|-----------|----------|
| Lunghezza | 2.000 mm |
| Larghezza | 210 mm   |
| Altezza   | 90 mm    |

## Dati tecnici

|   |                          |
|---|--------------------------|
| Numero delle parti superiori              | 2                        |
| Numero di pareti divisorie ad incastro    | 2                        |
| Versione parete posteriore (lato interno) | con alette di bloccaggio |
| Forma rettangolare                        | sì                       |
| Perforazione di base                      | con foratura pavimento   |
| Priva di alogeni                          | sì                       |
| Fascetta fermacavo                        | no                       |
| Giunto per canali                         | no                       |
| Tipo di montaggio delle parti superiori   | collocato internamente   |
| Foro di montaggio nel pavimento           | sì                       |
| Sezione utile                             | 16205 mm <sup>2</sup>    |
| Coperchio in dotazione                    | no                       |
| Larghezza della parte superiore           | 76,5 mm                  |
| Larghezza della parte superiore 2         | 76,5 mm                  |
| Grado di protezione                       | IP30                     |
| Pellicola protettiva                      | sì                       |
| Grado di protezione IK-Code               | IK10                     |
| Simmetrico                                | sì                       |
| Range di temperatura di esercizio max     | 60 °C                    |
| Range di temperatura di esercizio min.    | -25 °C                   |