

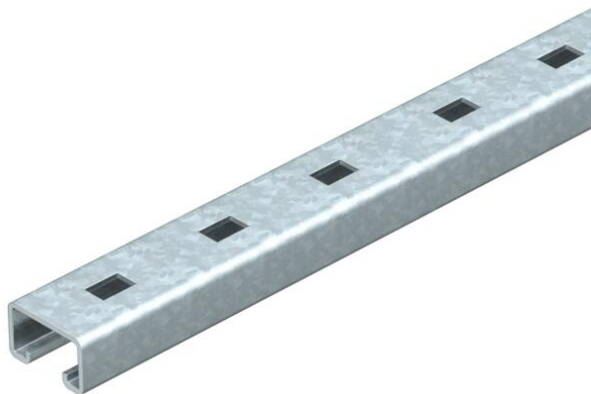
Scheda tecnica

Profilato MS5030, scanalatura 22 mm, FT, asolato

Codice articolo: 6349447



Profilati a C pesanti per l'installazione individuale di costruzioni portanti come ad es. canaline o come mensole per quadri di comando. Utilizzabile anche per la posa dei cavi in unione con staffe reggicavo con base a U.



| | |
|-----------|--------------------------------|
| St | Acciaio |
| FT | zincato a caldo per immersione |

Dati anagrafici

| | |
|--|--------------------------------|
| Codice articolo | 6349447 |
| Tipo | MS5030RP0340FT |
| Sigla 1 | Profilato a C |
| Sigla 2 | asolato, scanalatura 22mm |
| Produttore | OBO |
| Dimensione | 340x50x30 |
| Materiale | Acciaio |
| Superficie | zincato a caldo per immersione |
| Norma per superfici | DIN EN ISO 1461 |
| Unità VK più piccola | 1 |
| Unità | Pezzo |
| Peso | 107 kg |
| Unità di peso | kg/100 pz. |
| Impronta CO2 (GWP) dalla culla al cancello | 2,1186 kg CO2e / 1 Pezzo |

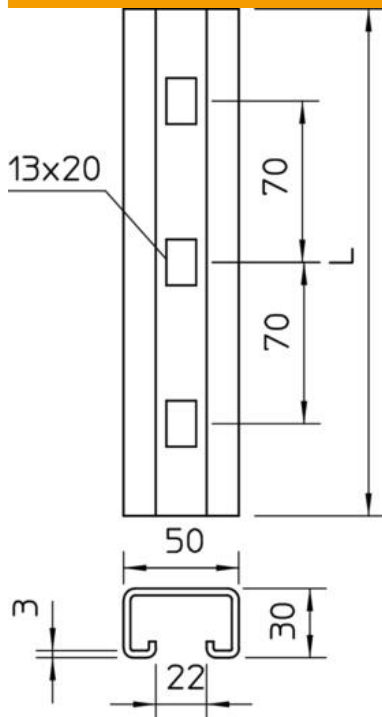
Scheda tecnica

Profilato MS5030, scanalatura 22 mm, FT, asolato

Codice articolo: 6349447



Misure



| | |
|--------------|--------|
| Lunghezza | 340 mm |
| Larghezza | 50 mm |
| Altezza | 30 mm |
| Dimensione L | 340 mm |

Dati tecnici

| | |
|-------------------------|-----------------------|
| Separabile | no |
| Tipo della foratura | Forato sul retro |
| Versione | Profilo semplice |
| Distanza da centro foro | 70 mm |
| Spessore materiale | 3 mm |
| Con foratura | sì |
| Con dentatura | no |
| Forma del profilato | Profilato a C |
| Larghezza asola | 22 mm |
| Valore statico A | 3,39 cm ² |
| Valore statico Iy | 3,99 cm ⁴ |
| Valore statico Iz | 13,11 cm ⁴ |
| Valore statico Wy | 3,95 cm ³ |
| Valore statico Wz | 6,38 cm ³ |