

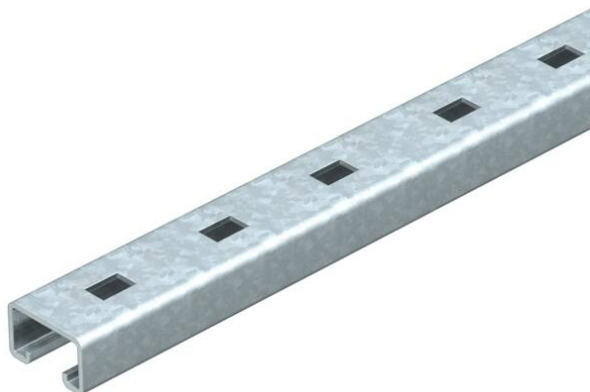
Scheda tecnica

Profilato MS5030, scanalatura 22 mm, FT, asolato

Codice articolo: 6349463



Profilati a C pesanti per l'installazione individuale di costruzioni portanti come ad es. canaline o come mensole per quadri di comando. Utilizzabile anche per la posa dei cavi in unione con staffe reggicavo con base a U.



St	Acciaio
FT	zincato a caldo per immersione

Dati anagrafici

Codice articolo	6349463
Tipo	MS5030RP0380FT
Sigla 1	Profilato a C
Sigla 2	asolato, scanalatura 22mm
Produttore	OBO
Dimensione	380x50x30
Materiale	Acciaio
Superficie	zincato a caldo per immersione
Norma per superfici	DIN EN ISO 1461
Unità VK più piccola	1
Unità	Pezzo
Peso	119 kg
Unità di peso	kg/100 pz.
Impronta CO2 (GWP) dalla culla al cancello	2,4158 kg CO2e / 1 Pezzo

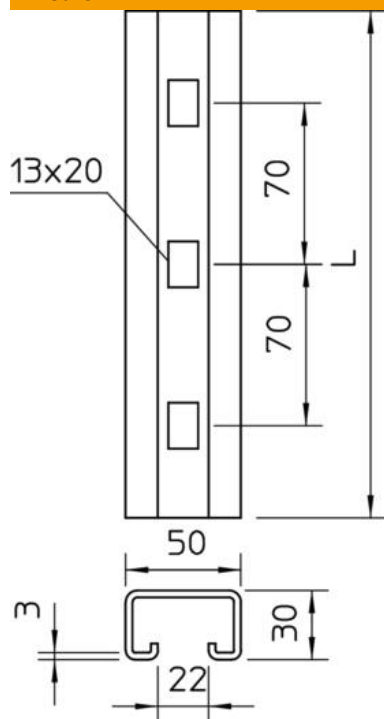
Scheda tecnica

Profilato MS5030, scanalatura 22 mm, FT, asolato

Codice articolo: 6349463



Misure



Lunghezza	380 mm
Larghezza	50 mm
Altezza	30 mm
Dimensione L	380 mm

Dati tecnici

Separabile	no
Tipo della foratura	Forato sul retro
Versione	Profilo semplice
Distanza da centro foro	70 mm
Spessore materiale	3 mm
Con foratura	sì
Con dentatura	no
Forma del profilato	Profilato a C
Larghezza asola	22 mm
Valore statico A	3,39 cm ²
Valore statico I _y	3,99 cm ⁴
Valore statico I _z	13,11 cm ⁴
Valore statico W _y	3,95 cm ³
Valore statico W _z	6,38 cm ³