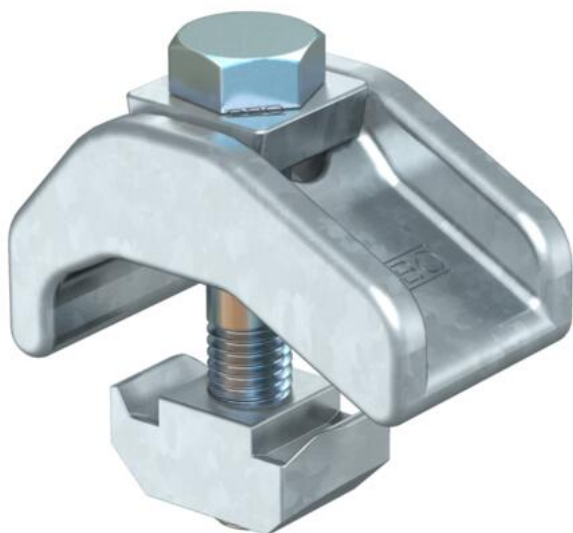


Scheda tecnica

Staffa di serraggio, pesante TKH ZL

Codice articolo: 6355805



Staffa di serraggio in versione pesante con dado scorrevole per il fissaggio di profilati ai supporti in acciaio.
Il campo di serraggio della staffa di serraggio è limitato al max. Spessore di fissaggio limitato a 30 mm.

La staffa di serraggio viene utilizzata in combinazione con i profilati con ampiezza d'asola di 22 mm.



St	Acciaio
ZL	Lamella di zinco

Dati anagrafici

Codice articolo	6355805
Tipo	TKH-S-30 ZL
Sigla 1	Staffa serraggio, leggera
Sigla 2	con dado scorrevole
Produttore	OBO
Dimensione	M12x65
Colore	zinco
Materiale	Acciaio
Superficie	Lamella di zinco
Norma per superfici	
Unità VK più piccola	10
Unità	Coppia
Peso	88,6 kg
Unità di peso	kg/100 Paio

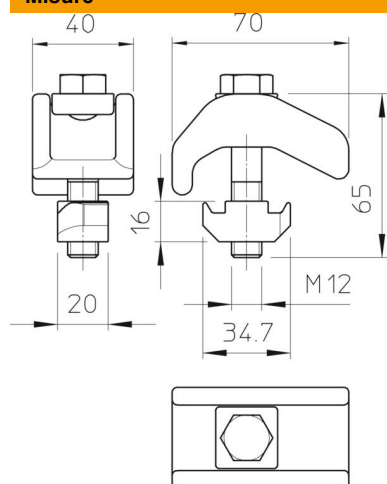
Scheda tecnica

Staffa di serraggio, pesante TKH ZL

Codice articolo: 6355805



Misure



Altezza	30 mm
---------	-------

Dati tecnici

F in kN	21 kN
Adatto per spessore flangia max	30 mm
Adatto per spessore flangia min.	20 mm
Filettatura metrica	12
Vite	M12 x 65