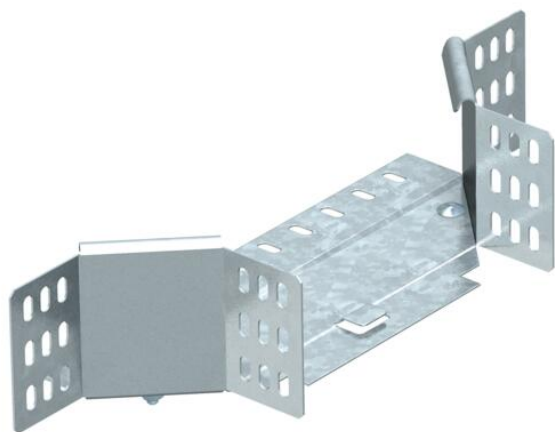


Scheda tecnica

Derivazione laterale 85 FS

Codice articolo: 7002513



Derivazione laterale per l'impiego orizzontale e verticale. Per tutti i tipi di passerelle portacavi con altezza laterale di 85 mm.
Incluso materiale di fissaggio.



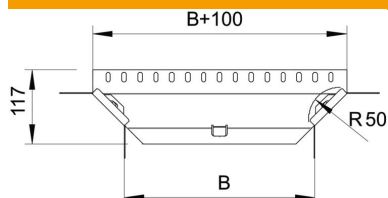
St Acciaio

FS zincato in continuo

Dati anagrafici

Codice articolo	7002513
Tipo	RAA 830 FS
Sigla 1	Derivazione laterale a T
Sigla 2	con 2 connettori angolari
Produttore	OBO
Dimensione	85x300
Materiale	Acciaio
Superficie	zincato in continuo
Norma per superfici	DIN EN 10346
Unità VK più piccola	1
Unità	Pezzo
Peso	60 kg
Unità di peso	kg/100 pz.

Misure



Larghezza	300 mm
Larghezza	12 in
Altezza	85 mm
Altezza	3 in
Dimensione B	300 mm
Dimensione R	50 mm

Scheda tecnica

Derivazione laterale 85 FS

Codice articolo: 7002513



Dati tecnici

Piegatura (angolo)	90°
Versione connettore	dotato di connettore
Mantenimento funzionale	no
Spessore materiale piastra	1 mm
Foratura NATO	no
Deviazione di direzione	orizzontale
Acciaio inossidabile, decapato	no
Versione a grande portata	no
Tipo di giunto sistema portacavi	avvitato
Spessore longherone	1,25 mm