

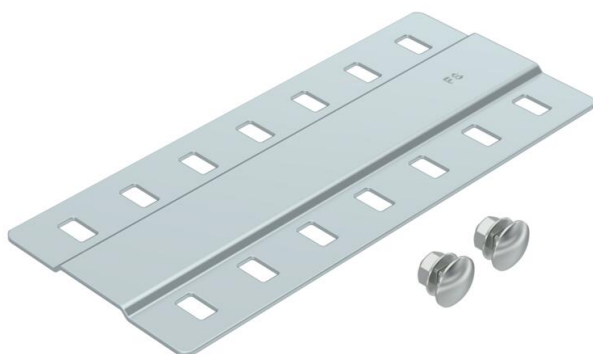
Scheda tecnica

Giunto di base FS

Codice articolo: 7070213



Piastra di giunzione per l'impiego in tutte le passerelle e le passerelle a grande portata. Incluso viteria.
Il numero delle viti a testa tonda M6 fornito per l'impiego volto al mantenimento funzionale con larghezza di 100 mm va integrato con 4 pezzi, e con larghezza di 200 mm e 300 mm con 6 viti a testa tonda.



St Acciaio

FS zincato in continuo

Dati anagrafici

Codice articolo	7070213
Tipo	SSLB 200 FS
Sigla 1	Piastra di giunzione
Sigla 2	larga, con 2 chiusure
Produttore	OBO
Dimensione	B200mm
Colore	zinco
Materiale	Acciaio
Super- ficie	zincato in continuo
Norma per superfici	DIN EN 10346
Unità VK più piccola	20
Unità	Pezzo
Peso	18,5 kg
Unità di peso	kg/100 Pz.
Impronta CO2 (GWP) dalla culla al cancello	0,5042 kg CO2e / 1 Pezzo

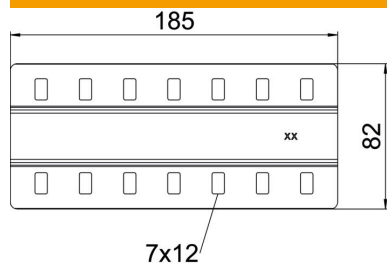
Scheda tecnica

Giunto di base FS

Codice articolo: 7070213



Misure



Lunghezza	200 mm
Larghezza	185 mm
Larghezza	8 in
Altezza	4 mm
Spessore lamiera	1,5 mm
Dimensione B	200 mm

Dati tecnici

Quantità Viti	2 St.
Versione	Giunto
Mantenimento funzionale	sì
Adatto per passerelle grigliate	no
Adatto per passerelle portacavi	no
Adatto per passerelle	sì
Giunto snodato orizzontale	no
Giunto snodato verticale	no
Acciaio inossidabile, decapato	no
Tipo di collegamento	Connettore a vite
Versione a grande portata	sì