

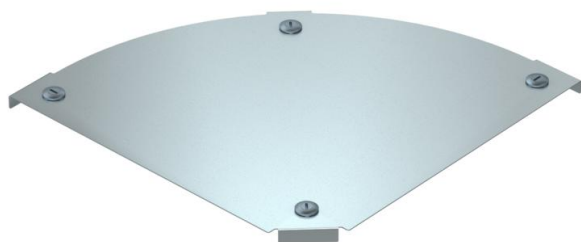
Scheda tecnica

Coperchio per curva Magic 90° FS

Codice articolo: 7138506



Coperchio per curva 90° con bussole girevoli premontate.
Il coperchio è adatto a seconda della forma a pezzi con bordi di qualsiasi altezza.



St

Acciaio

FS

zincato in continuo

Dati anagrafici

Codice articolo	7138506
Tipo	DFBM 90 300 FS
Sigla 1	Coperchio curva 90°
Sigla 2	per curva RBM 90 300
Produttore	OBO
Dimensione	B=300mm
Colore	zinco
Materiale	Acciaio
Super- ficie	zincato in continuo
Norma per superfici	DIN EN 10346
Unità VK più piccola	1
Unità	Pezzo
Peso	81,6 kg
Unità di peso	kg/100 pz.
Impronta CO2 (GWP) dalla culla al cancello	3,6231 kg COe / 1 Pezzo

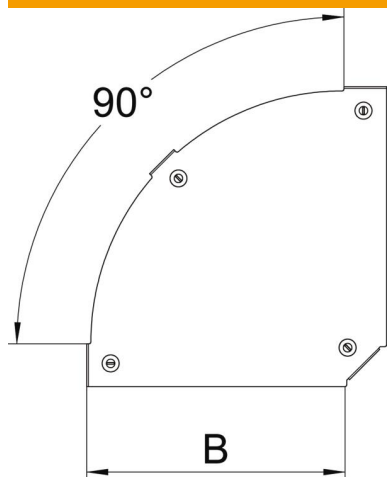
Scheda tecnica

Coperchio per curva Magic 90° FS

Codice articolo: 7138506



Misure



Larghezza	300 mm
Larghezza	12 in
Spessore lamiera	0,05 in
Spessore lamiera	1,25 mm
Dimensione B	300 mm

Dati tecnici

Piegatura (angolo)	90°
Tipo di fissaggio	Bussola girevole
Mantenimento funzionale	no
Adatto per passerelle grigliate	no
Adatto per passerelle portacavi	sì
Adatto per passerelle	sì
Deviazione di direzione	orizzontale
Acciaio inossidabile, decapato	no
Con cerniera	no