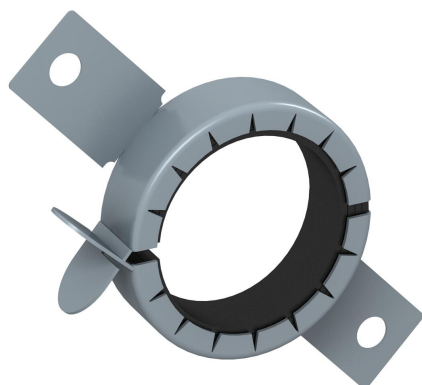


Scheda tecnica

Collari per tubi con 2 linguette di fissaggio

Codice articolo: 7202203



Collare antincendio per tubi.

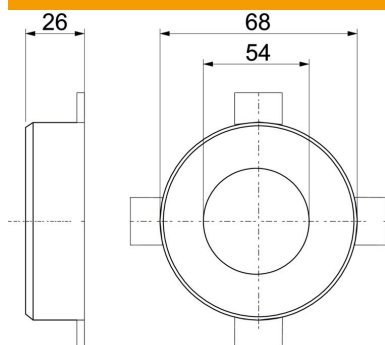
Gli inserti antincendio montati nella struttura in lamiera di acciaio, in caso di incendio premono i tubi soggetti all'incendio con una pressione di espansione elevata. Utilizzo in ambiente interno. Fissaggio con tasselli o aste filettate M6.

Materiale da costruzione intumescente

Dati anagrafici

Codice articolo	7202203
Tipo	TCX-050
Sigla 1	Collare antincendio tubazione
Sigla 2	per tubi combustibili
Produttore	OBO
Dimensione	Ø50mm
Colore	grigio
Materiale	Materiale da costruzione intumescente
Unità VK più piccola	1
Unità	Pezzo
Peso	8 kg
Unità di peso	kg/100 pz.

Misure



Lunghezza	68 mm
Larghezza	68 mm
Altezza	26 mm
Dimensione d	54 mm
Dimensione d min.	68 mm
Dimensione h	26 mm

Scheda tecnica

Collari per tubi con 2 linguette di fissaggio

Codice articolo: 7202203



Dati tecnici

Forma	tondo
per diametro tubo max	52 mm
per diametro tubo min.	50 mm
Chiusura manicotto	Connessione
Con materiale di fissaggio	no
Accessorio necessario	sì