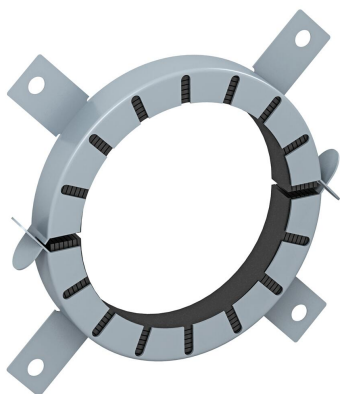


# Scheda tecnica

## Collari per tubi con 4 linguette di fissaggio

Codice articolo: 7202204



Collare antincendio per tubi.

Gli inserti antincendio montati nella struttura in lamiera di acciaio, in caso di incendio premono i tubi soggetti all'incendio con una pressione di espansione elevata. Utilizzo in ambiente interno. Fissaggio con tasselli o aste filettate M6 fino ad una dimensione di 75, poi M8.

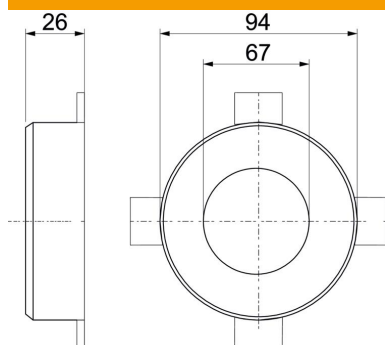


Materiale da costruzione intumescente

### Dati anagrafici

Codice articolo	7202204
Tipo	TCX-063
Sigla 1	Collare antincendio tubazione
Sigla 2	per tubi combustibili
Produttore	OBO
Dimensione	Ø63mm
Colore	grigio
Materiale	Materiale da costruzione intumescente
Unità VK più piccola	1
Unità	Pezzo
Peso	15,5 kg
Unità di peso	kg/100 pz.

### Misure



Lunghezza	94 mm
Larghezza	94 mm
Altezza	26 mm
Dimensione d	67 mm
Dimensione d min.	94 mm
Dimensione h	26 mm

# Scheda tecnica

Collari per tubi con 4 linguette di fissaggio

Codice articolo: 7202204



## Dati tecnici

Forma	tondo
per diametro tubo max	65 mm
per diametro tubo min.	63 mm
Chiusura manicotto	Connessione
Con materiale di fissaggio	no
Accessorio necessario	sì