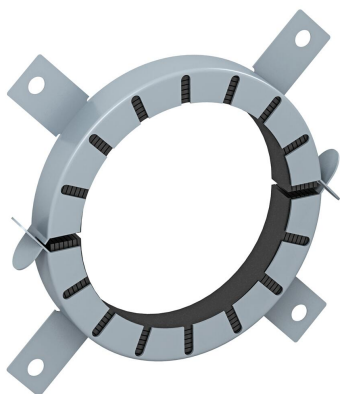


# Scheda tecnica

## Collari per tubi con 4 linguette di fissaggio

Codice articolo: 7202206



Collare antincendio per tubi.

Gli inserti antincendio montati nella struttura in lamiera di acciaio, in caso di incendio premono i tubi soggetti all'incendio con una pressione di espansione elevata. Utilizzo in ambiente interno. Fissaggio con tasselli o aste filettate M6 fino ad una dimensione di 75, poi M8.

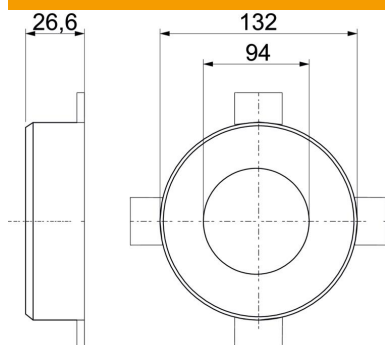


Materiale da costruzione intumescente

### Dati anagrafici

Codice articolo	7202206
Tipo	TCX-090
Sigla 1	Collare antincendio tubazione
Sigla 2	per tubi combustibili
Produttore	OBO
Dimensione	Ø90mm
Colore	grigio
Materiale	Materiale da costruzione intumescente
Unità VK più piccola	1
Unità	Pezzo
Peso	37 kg
Unità di peso	kg/100 pz.

### Misure



Lunghezza	132 mm
Larghezza	132 mm
Altezza	26,6 mm
Dimensione d	94 mm
Dimensione d min.	132 mm
Dimensione h	26,6 mm

# Scheda tecnica

Collari per tubi con 4 linguette di fissaggio

Codice articolo: 7202206



## Dati tecnici

Forma	tondo
per diametro tubo max	92 mm
per diametro tubo min.	90 mm
Chiusura manicotto	Connessione
Con materiale di fissaggio	no
Accessorio necessario	sì