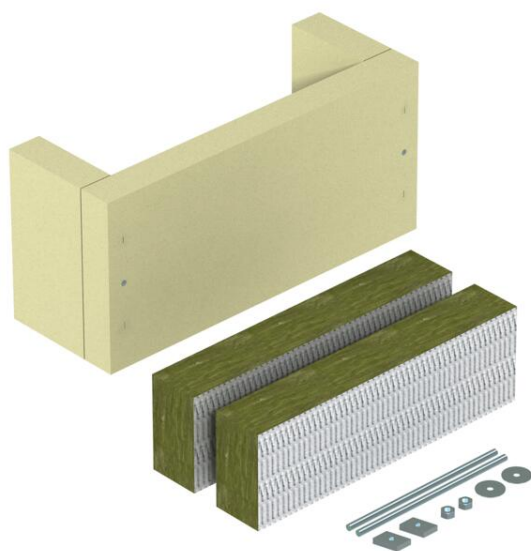


Scheda tecnica

Compartimentazione cavi su tre lati, con lana minerale, altezza interna 175 mm

Codice articolo: 7215730



Compartimentazione locale come misura efficace per posa cavi verticale, secondo DIN 4102 parte 12, omologato per tutti i tipi di cavi e tutti i sistemi di posa verticale. Classe di mantenimento funzionale da E30 a E90. Alloggiamento incl. piastra in fibra minerale, materiale di fissaggio e cartuccia con rivestimento antincendio ASX e etichetta di contrassegno.

Silicato di calcio

Dati anagrafici

Codice articolo	7215730
Tipo	ZSE90-65-17
Sigla 1	Scarico trazione
Sigla 2	per posa verticale
Produttore	OBO
Dimensione	740x220x160
Colore	bianco crema; RAL 9001
Materiale	Silicato di calcio
Unità VK più piccola	1
Unità	Pezzo
Peso	822 kg
Unità di peso	kg/100 pz.

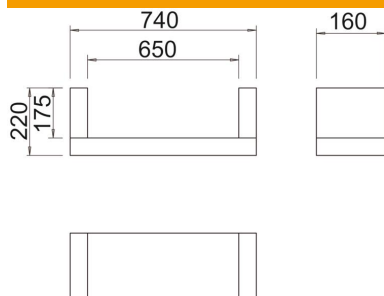
Scheda tecnica

Compartimentazione cavi su tre lati, con lana minerale, altezza interna 175 mm

Codice articolo: 7215730



Misure



Lunghezza	160 mm
Larghezza	740 mm
Altezza	220 mm
Dimensione B	740 mm
Dimensione b	650 mm
Dimensione H	160 mm
Dimensione T	220 mm
Dimensione t	175 mm

Dati tecnici

Versione protezione antincendio	Paratia morbida
Forma	angolare
Accessorio necessario	no