

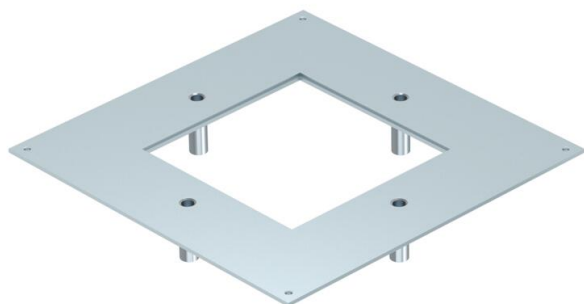
Scheda tecnica

Coperchio di montaggio per carichi pesanti per UZD 350,
dimensione nominale 4

Codice articolo: 7401408



Coperchio di montaggio per carichi pesanti adatto per scatola massetto UZD350 per l'installazione di una torretta RK(F)N3 4 V SL1 con dimensione nominale 4. Predisposto con recesso di 3mm per eventuale installazione di piastra cieca.



St Acciaio

FS zincato in continuo

Dati anagrafici

Codice articolo	7401408
Tipo	DUG 350-3 4SL
Sigla 1	Coperchio carichi pesanti
Sigla 2	350-3 per dimensione nominale 4
Produttore	OBO
Dimensione	382x382x59
Materiale	Acciaio
Super- ficie	zincato in continuo
Norma per superfici	DIN EN 10346
Unità VK più piccola	1
Unità	Pezzo
Peso	355,6 kg
Unità di peso	kg/100 Pz.
Impronta CO2 (GWP) dalla culla al cancello	15,9338 kg CO2e / 1 Pezzo

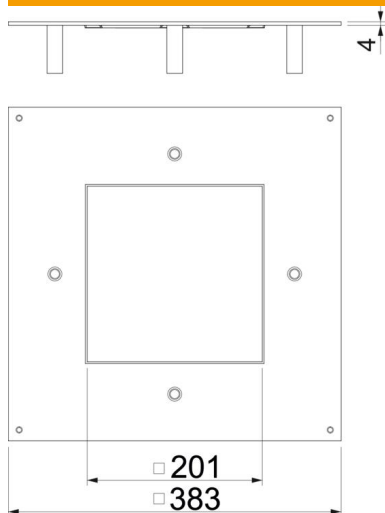
Scheda tecnica

Coperchio di montaggio per carichi pesanti per UZD 350,
dimensione nominale 4

Codice articolo: 7401408



Misure



Lunghezza	383 mm
Larghezza	383 mm
Dimensione a	201 mm
Dimensione A	383 mm

Dati tecnici

Coperchio apertura di montaggio	no
Trattamento del pavimento	asciutto
Possibilità di incasso della guarnizione	no
Apertura di montaggio per tank sopra pavimento	no
Adatto per condotti sotto pavimento chiusi a filo battuto	no
Adatto per condotti sotto battuto coperti dal massetto	sì
Spessore materiale	4 mm
Apertura di montaggio	quadrato
Dimensioni nominali	350 mm
Dimensione nominale per torretta	4
Versione per carichi pesanti	sì