

# Scheda tecnica

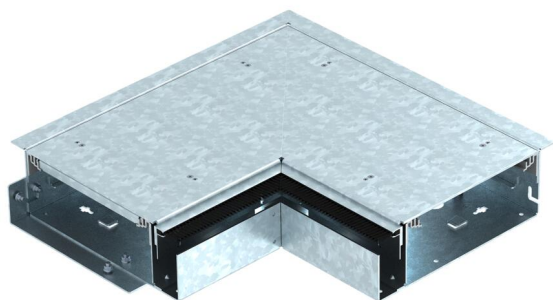
Angolo esterno, senza unità di regolazione

Codice articolo: 7403831



Angolo esterno preassemblato, composto dalla base del canale, due coperchi, profili laterali regolabili in altezza e una feritoia con spazzola posizionata verso la parete per l'uscita dei cavi. Nella dotazione di serie sono comprese un giunto coperchio ed un connettore.

Una feritoia con spazzola percorre tutta la lunghezza dell'elemento, garantendo l'uscita dei cavi.



**St** Acciaio

**FS** zincato in continuo

## Dati anagrafici

Codice articolo	7403831
Tipo	OKB AE 25085 ON
Sigla 1	Angolo esterno
Sigla 2	con uscita spazzola
Produttore	OBO
Dimensione	424x424x87
Materiale	Acciaio
Superficie	zincato in continuo
Norma per superfici	DIN EN 10346
Unità VK più piccola	1
Unità	Pezzo
Peso	858 kg
Unità di peso	kg/100 pz.
Impronta CO2 (GWP) dalla culla al cancello	41,0954 kg CO2e / 1 Pezzo

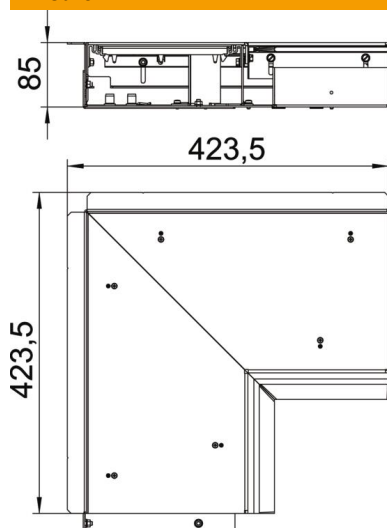
# Scheda tecnica

Angolo esterno, senza unità di regolazione

Codice articolo: 7403831



## Misure



Lunghezza	422 mm
Larghezza	250 mm
Altezza	93 mm
Dimensione h	85 mm

## Dati tecnici

Coperchio apertura di montaggio	no
Piastra a pavimento	sì
Trattamento del pavimento	asciutto
Fissaggio del coperchio a scatto	no
Possibilità di incasso della guarnizione	no
Apertura di montaggio per tank sopra pavimento	no
Disaccoppiabile	sì
Funzione	Angolo esterno
Adatto per giunto di dilatazione	no
Adatto per condotti sotto pavimento chiusi a filo battuto	no
Adatto per condotti sotto pavimento aperti a filo battuto	sì
Adatto per condotti sotto battuto coperti dal massetto	no
Altezza minima del massetto	93
Con apertura di collegamento	no
Con equipotenzializzazione	no
Con separatore	no
Con sporgenza	sì
Intervallo di livellamento min.	0 mm
Parte superiore smontabile	sì
Fissaggio separatore_cancellare	stecken
Fissaggio separatore	inserire