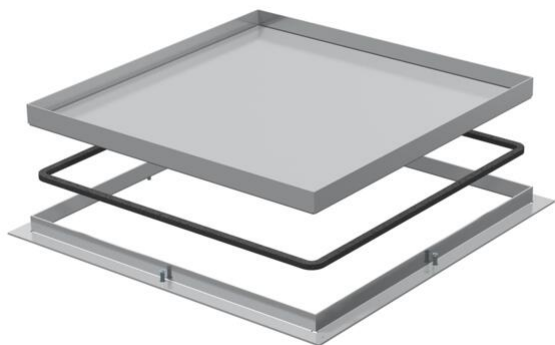


Scheda tecnica

Cassetta telaio cieca, RK, dimensione nominale 250-2, acciaio inox

Codice articolo: 7406016



Cassetta telaio "cieca" da installare su scatola massetto UZD250. Adatta per pavimenti trattati con lavaggio secco e umido.



A2 Acciaio legato, INOX 1.4301

Dati anagrafici

| | |
|--|---------------------------|
| Codice articolo | 7406016 |
| Tipo | RK V2 30 |
| Sigla 1 | Cassetta telaio |
| Sigla 2 | cieca |
| Produttore | OBO |
| Dimensione | 282x282x30 |
| Materiale | Acciaio, INOX 1.4301 |
| Unità VK più piccola | 1 |
| Unità | Pezzo |
| Peso | 474,2 kg |
| Unità di peso | kg/100 pz. |
| Impronta CO2 (GWP) dalla culla al cancello | 20,5374 kg CO2e / 1 Pezzo |

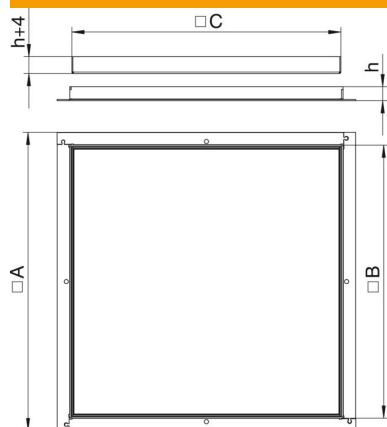
Scheda tecnica

Cassetta telaio cieca, RK, dimensione nominale 250-2, acciaio inox

Codice articolo: 7406016



Misure



| | |
|--------------|--------|
| Dimensione A | 324 mm |
| Dimensione B | 288 mm |
| Dimensione C | 282 mm |
| Dimensione h | 30 mm |

Dati tecnici

| | |
|--|-------------------------------------|
| Numero delle uscite conduttori | 0 |
| Versione uscita cavo | Nessuna uscita cavo |
| Trattamento del pavimento | bagnato |
| Adatto per | Costruzione scatola sotto pavimento |
| Porta apparecchi per l'installazione di scatola porta apparecchi | no |
| Spessore rivestimento pavimento | 28 mm |