

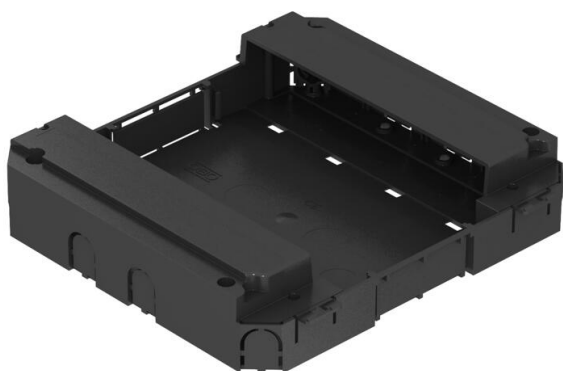
Scheda tecnica

Box di montaggio per dispositivi Modul 45

Codice articolo: 7408698



Box di montaggio per 8 dispositivi elettrici Modul 45 in torrette di dimensione nominale 9 o R9. Il box di montaggio viene fissato nelle asole di fissaggio all'interno della torretta a scomparsa.



PA Poliammide

Dati anagrafici

Codice articolo	7408698
Tipo	MT45V 0
Sigla 1	Box di montaggio
Sigla 2	per torretta altezza 55 mm
Produttore	OBO
Colore	nero grafite; RAL 9011
Materiale	Poliammide
Unità VK più piccola	1
Unità	Pezzo
Peso	29 kg
Unità di peso	kg/100 pz.
Impronta CO2 (GWP) dalla culla al cancello	1,0923 kg CO2e / 1 Pezzo

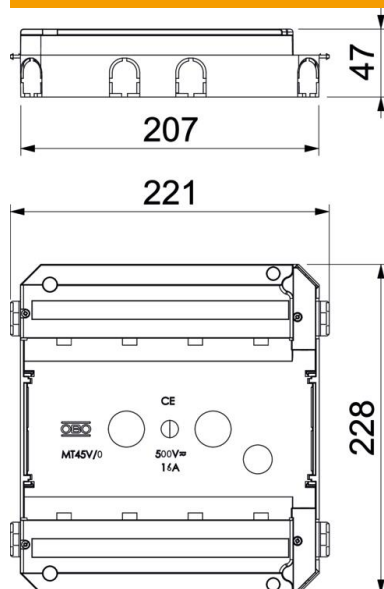
Scheda tecnica

Box di montaggio per dispositivi Modul 45

Codice articolo: 7408698



Misure



Dati tecnici

Piastra a pavimento	no
Possibilità di incasso della guarnizione	no
Adatto per incasso nel pavimento doppio	sì
Adatto per condotti sotto pavimento chiusi a filo battuto	sì
Adatto per condotti sotto battuto coperti dal massetto	sì
Adatto per incasso in intercapedini del pavimento	sì
Adatto per condotti sotto battuto	sì
Tipo di montaggio apparecchi di installazione	innestare
Possibilità di scarico di trazione	sì